



# Ceník 2023

## Betonové směsi a speciální produkty



### Betonárna Hodonín

Lužická  
695 01 Hodonín  
Tel.: +420 606 748 202  
betonarna.hodonin@cemex.com

### Obchodní zástupce:

René Vávra  
Tel.: +420 724 955 793  
rene.vavra@cemex.com

### Betonárna Kunovice

Osvobození 1127, 686 04 Kunovice  
Tel.: +420 606 748 201  
betonarna.kunovice@cemex.com

### Betonárna Uherský Brod

Vazová, 688 01 Uherský Brod  
Tel.: +420 721 737 222  
betonarna.uhbrod@cemex.com

### Obchodní zástupce:

Jindřich Pavlíček  
Tel.: +420 602 761 653  
jindrich.pavlicek@cemex.com

### CENTRÁLNÍ DISPEČINK BETONÁREN: +420 577 120 120

(platný pro vybrané betonárny – informace u obchodního zástupce)

### Betonárna Otrokovice

Tř. Tomáše Bati 1764,  
areál DEZA, a.s., 765 02 Otrokovice  
Tel.: +420 602 522 969  
betonarna.otrokovice@cemex.com

### Betonárna Zlín

K Farmě 606, 763 14 Zlín-Štípa  
Tel.: +420 608 464 603  
betonarna.zlin@cemex.com

### Obchodní zástupce:

Eliška Vrzalová  
Tel.: +420 602 539 006  
eliska.vrzalova@cemex.com

### Betonárna Vsetín

Lhota u Vsetína, 755 01 Vsetín  
Tel.: +420 606 724 017  
betonarna.vsetin@cemex.com

### Betonárna Valašské Meziříčí

Hranická, 757 01 Valašské Meziříčí  
Tel.: +420 602 520 071  
betonarna.valmez@cemex.com

### Betonárna Valašské Klobouky

766 01 Valašské Klobouky - Sychrov  
Tel.: +420 724 066 000  
betonarna.klobouky@cemex.com

### Obchodní zástupce:

Radek Holec  
Tel.: +420 778 487 642  
radek.holec@cemex.com

Vybrané speciální produkty  
z portfolia CEMEX  
v České republice:

**ANHYLEVEL**  
**CEMLEVEL**  
**COMPACTON**  
**PERVIA**  
**POROFLOW**  
**READYMALT**



## Betony podle ČSN EN 206+A1 a ČSN P 73 2404

| Pevnostní třída | Stupně vlivu prostředí     | S1 D <sub>max</sub> 22 mm |            | S3 D <sub>max</sub> 22 mm |            | S4 D <sub>max</sub> 22 mm |            |
|-----------------|----------------------------|---------------------------|------------|---------------------------|------------|---------------------------|------------|
|                 |                            | bez DPH                   | včetně DPH | bez DPH                   | včetně DPH | bez DPH                   | včetně DPH |
| C 8/10          | X0                         | 2 525                     | 3 055      | 2 575                     | 3 116      | 2 625                     | 3 176      |
| C 12/15         | X0                         | 2 690                     | 3 255      | 2 740                     | 3 315      | 2 790                     | 3 376      |
| C 16/20         | X0, XC1-2                  | 2 860                     | 3 461      | 2 910                     | 3 521      | 2 960                     | 3 582      |
| C 20/25         | X0, XC1-2                  | 3 060                     | 3 703      | 3 110                     | 3 763      | 3 160                     | 3 824      |
|                 | XC3                        | 3 110                     | 3 763      | 3 160                     | 3 824      | 3 210                     | 3 884      |
| C 25/30         | X0, XC1-2                  | 3 240                     | 3 920      | 3 290                     | 3 981      | 3 340                     | 4 041      |
| C 25/30         | XC3-4, XD1-2, XA1, XF1     |                           |            | 3 340                     | 4 041      | 3 390                     | 4 102      |
|                 | XA2                        |                           |            |                           |            | 3 410                     | 4 126      |
|                 | XF2-3                      |                           |            |                           |            | 3 750                     | 4 538      |
| C 30/37         | X0, XC1-4, XD1-2, XA1, XF1 |                           |            |                           |            | 3 680                     | 4 453      |
|                 | XA2                        |                           |            |                           |            | 3 700                     | 4 477      |
|                 | XD3, XA3                   |                           |            |                           |            | 3 790                     | 4 586      |
|                 | XF2-4                      |                           |            |                           |            | 4 020                     | 4 864      |
| C 35/45         | X0, XC1-4, XD1-2, XA1, XF1 |                           |            |                           |            | 4 010                     | 4 852      |
|                 | XA2                        |                           |            |                           |            | 4 030                     | 4 876      |
|                 | XD3, XA3                   |                           |            |                           |            | 4 120                     | 4 985      |
|                 | XF2-4                      |                           |            |                           |            | 4 330                     | 5 239      |

Pro zajištění max. přesnosti dodávek je nutné objednávky na beton nárokovat do 12:00 hod. předcházejícího dne na dispečinku betonárny. Zeleně označené betony je možno na vybraných betonárnách dodávat také ve variantě VERTUA s významně sníženou uhlíkovou stopou.

## Betony pro speciální geotechnické práce (piloty a podzemní stěny)

| Označení výrobku          | Pilota ukládání do suchého prostředí |            | Označení výrobku          | Pilota ukládání do mokrého prostředí* |            |
|---------------------------|--------------------------------------|------------|---------------------------|---------------------------------------|------------|
|                           | S3, S4 D <sub>max</sub> 22 mm        |            |                           | S3, S4 D <sub>max</sub> 22 mm         |            |
|                           | bez DPH                              | včetně DPH |                           | bez DPH                               | včetně DPH |
| C25/30; XA2; pilota suchá | 3 605                                | 4 362      | C25/30; XA2; pilota mokrá | 3 705                                 | 4 483      |
| C30/37; XA2; pilota suchá | 3 705                                | 4 483      | C30/37; XA2; pilota mokrá | 3 805                                 | 4 604      |

\* pod vodou nebo pod ochranou kapalinou

V případě, že je XA2 vyvoláno síranovou agresivitou, musí být použit síranovzdorný cement SR. Informujte předem obchodního zástupce a konzultujte s technologem.

## Cementové mazaniny

| Označení výrobku | Konzistence | D <sub>max</sub> 4 mm | Cementová mazanina |            | Označení výrobku | Konzistence | D <sub>max</sub> 4 mm | Cementová mazanina |            |
|------------------|-------------|-----------------------|--------------------|------------|------------------|-------------|-----------------------|--------------------|------------|
|                  |             |                       | bez DPH            | včetně DPH |                  |             |                       | bez DPH            | včetně DPH |
| CM 10            | S1          | 4                     | 2 605              | 3 152      | CM 20            | S1          | 4                     | 2 940              | 3 557      |
|                  | S2          | 4                     | 2 655              | 3 213      |                  | S2          | 4                     | 2 990              | 3 618      |
| CM 12            | S1          | 4                     | 2 725              | 3 297      | CM25             | S1          | 4                     | 3 145              | 3 805      |
|                  | S2          | 4                     | 2 775              | 3 358      |                  | S2          | 4                     | 3 195              | 3 866      |
| CM 15            | S1          | 4                     | 2 780              | 3 364      | CM30             | S1          | 4                     | 3 370              | 4 078      |
|                  | S2          | 4                     | 2 830              | 3 424      |                  | S2          | 4                     | 3 420              | 4 138      |

Zeleně označené betony je možno na vybraných betonárnách dodávat také ve variantě VERTUA s významně sníženou uhlíkovou stopou.

## Stupně konzistence dle ČSN EN 206+A1

| KONZISTENCE |            |
|-------------|------------|
| S1          | 10 až 40   |
| S2          | 50 až 90   |
| S3          | 100 až 150 |
| S4          | 160 až 210 |
| S5          | ≥ 220      |



## ANHYLEVEL

ANHYLEVEL se vyznačuje snadnou zpracovatelností, rychlou pokládkou a vysokou finální pevností. Umožňuje vytvoření dokonale rovné podlahové plochy pod finální nášlapné vrstvy. Minimální výška vrstvy litého potěru ANHYLEVEL je 35 mm, a to i nad rozvody podlahového topení.

## ANHYLEVEL Heat

ANHYLEVEL HEAT je modifikovaný anhydritový potěr určený pro podlahové topení. Jeho vlastnosti optimalizují a zvyšují topnou účinnost podlahových topení. Vzhledem k vysoké pevnosti je vhodný také k provádění plovoucích podlahových vrstev již od tloušťky 25 mm.

## ANHYLEVEL Extranivel

ANHYLEVEL EXTRANIVEL je modifikovaný anhydritový potěr s vysokou rozlivovou schopností a přídržností k podkladu. Je určen k vyrovnávání povrchů podkladů, a to jako připojená vrstva. Doporučená tloušťka aplikované vrstvy je od 10 do 30 mm. Předností tohoto potěru je dlouhá doba zpracovatelnosti, vysoká pevnost a minimální objemová směna při vysychání.

## CEMLEVEL

CEMLEVEL je cementový potěr, který je specifický vysokou teplotností a zároveň minimálním smrštěváním při zrání a schnutí. Cementový samonivelační potěr CEMLEVEL nalézá uplatnění hlavně v místech, kde není možné použít anhydritové potěry AnhyLevel, např. z důvodu trvale vlhkého prostředí.

Produkty ANHYLEVEL a CEMLEVEL se vyrábějí pouze na vybraných betonárnách. O dostupnosti se informujte na [www.cemex.cz](http://www.cemex.cz).

## POROFLOW CF

POROFLOW CF je litá cementová směs s tepelně izolačním účinkem. Je určena zejména k snadnému a rychlému provedení tepelné izolace a vyrovnání staticky pevného podkladu bez ohledu na velikost a rozsah nerovností nebo výskytu instalačních rozvodů.

Pro aplikace v zimním období a pro aplikace s požadavkem na vyšší pevnost v tlaku prosím žádejte produkty POROFLOW CF ŘADY N, které jsou vhodné pro řady speciálních aplikací (např. zaplnění a stabilizace poškozené kanalizace, sklepních prostorů s požadavkem na tepelně izolační vlastnosti a nízkou objemovou hmotnost).

## POROFLOW RF

POROFLOW RF je navržený pro spádování plochých střech a venkovních prostranství. Velikost maximálního dosažitelného spádu se mění v závislosti na použité variantě RF a rozměrech realizované plochy.

## POROFLOW VP

Často nedostupnou cementopílkovou suspenzi Psu (CPS) lze ve většině aplikací nahradit pěnobetonem POROFLOW VP. Více informací naleznete na [www.poroflow.cz](http://www.poroflow.cz)

### ANHYLEVEL® – anhydritový lité potěr podle ČSN EN 13813

| Označení výrobku | D <sub>max</sub> | Pevnost v tlaku | Cena v Kč za 1 m <sup>3</sup> |         |
|------------------|------------------|-----------------|-------------------------------|---------|
|                  |                  |                 | bez DPH                       | vč. DPH |
| ANHYLEVEL 20     | 4                | 20 MPa          | 5 940                         | 7 187   |
| ANHYLEVEL 25     | 4                | 25 MPa          | 6 090                         | 7 369   |
| ANHYLEVEL 30     | 4                | 30 MPa          | 6 290                         | 7 611   |

### ANHYLEVEL® Heat – anhydritový lité potěr dle ČSN EN 13813

| Označení výrobku | D <sub>max</sub> | Pevnost v tlaku | Cena v Kč za 1 m <sup>3</sup> |         |
|------------------|------------------|-----------------|-------------------------------|---------|
|                  |                  |                 | bez DPH                       | vč. DPH |
| ANHYLEVEL Heat   | 4                | 35 MPa          | 7 720                         | 9 341   |

### ANHYLEVEL® Extranivel – anhydritový lité potěr dle ČSN EN 13813

| Označení výrobku     | D <sub>max</sub> | Pevnost v tlaku | Cena v Kč za 1 m <sup>3</sup> |         |
|----------------------|------------------|-----------------|-------------------------------|---------|
|                      |                  |                 | bez DPH                       | vč. DPH |
| ANHYLEVEL Extranivel | 4                | 40 MPa          | 8 920                         | 10 793  |

### CEMLEVEL® – cementový samonivelační potěr podle ČSN EN 13813

| Označení výrobku | D <sub>max</sub> | Pevnost v tlaku | Cena v Kč za 1 m <sup>3</sup> |         |
|------------------|------------------|-----------------|-------------------------------|---------|
|                  |                  |                 | bez DPH                       | vč. DPH |
| CEMLEVEL 4-20    | 4                | 20 MPa          | 6 270                         | 7 587   |
| CEMLEVEL 4-25    | 4                | 25 MPa          | 6 420                         | 7 768   |
| CEMLEVEL 4-30    | 4                | 30 MPa          | 6 620                         | 8 010   |
| CEMLEVEL 8-20    | 8                | 20 MPa          | 6 070                         | 7 345   |
| CEMLEVEL 8-25    | 8                | 25 MPa          | 6 220                         | 7 526   |
| CEMLEVEL 8-30    | 8                | 30 MPa          | 6 420                         | 7 768   |

### POROFLOW® CF – litá cementová pěna pro podlahy

| Označení výrobku | D <sub>max</sub> | Objemová hmotnost                                 | Pevnost v tlaku | Cena v Kč za 1 m <sup>3</sup> |         |
|------------------|------------------|---|-----------------|-------------------------------|---------|
|                  |                  |   |                 | bez DPH                       | vč. DPH |
| CF300            | 4                | 300 kg/m <sup>3</sup> (+/- 30 kg/m <sup>3</sup> ) | min. 0,5 MPa    | 2 930                         | 3 545   |
| CF500            | 4                | 500 kg/m <sup>3</sup> (+/- 50 kg/m <sup>3</sup> ) | min. 1,0 Mpa    | 2 995                         | 3 624   |

### POROFLOW® IF – litá cementová pěna pro průmyslové podlahy

| Označení výrobku | D <sub>max</sub> | Objemová hmotnost                                 | Pevnost v tlaku | Cena v Kč za 1 m <sup>3</sup> |         |
|------------------|------------------|---|-----------------|-------------------------------|---------|
|                  |                  |   |                 | bez DPH                       | vč. DPH |
| IF600            | 4                | 600 kg/m <sup>3</sup> (+/- 50 kg/m <sup>3</sup> ) | min. 1,5 MPa    | 3 330                         | 4 029   |

### POROFLOW® RF – litá cementová pěna pro střechy

| Označení výrobku | D <sub>max</sub> | Objemová hmotnost                                 | Pevnost v tlaku | Cena v Kč za 1 m <sup>3</sup> |         |
|------------------|------------------|---|-----------------|-------------------------------|---------|
|                  |                  |   |                 | bez DPH                       | vč. DPH |
| RF500            | 4                | 500 kg/m <sup>3</sup> (+/- 50 kg/m <sup>3</sup> ) | min. 0,5 MPa    | 3 030                         | 3 666   |
| RF750            | 4                | 750 kg/m <sup>3</sup> (+/- 50 kg/m <sup>3</sup> ) | min. 1,01 MPa   | 3 135                         | 3 793   |
| RF900            | 4                | 900 kg/m <sup>3</sup> (+/- 50 kg/m <sup>3</sup> ) | min. 1,5 MPa    | 3 200                         | 3 872   |

### POROFLOW® VP – litá cementová pěna pro zálivky

| Označení výrobku | D <sub>max</sub> | Pevnost v tlaku | Cena v Kč za 1 m <sup>3</sup> |         |
|------------------|------------------|-----------------|-------------------------------|---------|
|                  |                  |                 | bez DPH                       | vč. DPH |
| VP2              | 4                | min. 2,0 MPa    | 2 705                         | 3 273   |
| VP5              | 4                | min. 5,0 Mpa    | 2 848                         | 3 442   |

## READYMALT

READYMALT je hotová cementová zdicí malta se zpracovatelností až 36 hodin, určená k přímému zpracování na stavbě. Optimálně nastavená konzistence pro ložnou tloušťku spáry 7–14 mm. ReadyMalt je dopravován v autodomíchávacích na staveništi, kde je malta ukládána do námi zapůjčených vaniček o objemu 200l. Vaničky jsou zapůjčeny zdarma s předávacím protokolem na vratnou zálohu uvedenou v ceníku příplatků. Při vrácení poškozené vaničky nebo v případě její ztráty je účtován paušální poplatek 3 000 Kč za každou vaničku.

### READYMALT® – cementová zdicí malta podle ČSN EN 998-2

| Označení výrobku | D <sub>max</sub> | Objemová hmotnost                | Pevnost v tlaku | Cena v Kč za 1 m <sup>3</sup> |         |
|------------------|------------------|----------------------------------|-----------------|-------------------------------|---------|
|                  |                  |                                  |                 | bez DPH                       | vč. DPH |
| READYMALT 2,5    | 4                | 1 500–1 900 (kg/m <sup>3</sup> ) | min. 2,5 MPa    | 3 305                         | 3 999   |
| READYMALT 5      | 4                | 1 500–1 900 (kg/m <sup>3</sup> ) | min. 5 MPa      | 3 380                         | 4 090   |
| READYMALT 10     | 4                | 1 500–1 900 (kg/m <sup>3</sup> ) | min. 10 MPa     | 3 460                         | 4 187   |
| READYMALT 15     | 4                | 1 500–1 900 (kg/m <sup>3</sup> ) | min. 15 MPa     | 3 575                         | 4 326   |

## Lehce zhutnitelné a samozhutnitelné betony

### COMPACTON

#### Betony COMPACTON® (lehce zhutnitelné)

| Označení výrobku | Betony COMPACTON®<br><small>ČSN EN 206+A1 a ČSN P 73 2404</small> | Konzistence | D <sub>max</sub> 16 mm |         |
|------------------|---|-------------|------------------------|---------|
|                  |   |             | bez DPH                | vč. DPH |
| C12/15;X0        |   | F6          | 2 940                  | 3 557   |
| C16/20;X0        |   | F6          | 3 110                  | 3 763   |
| C20/25;XC2       | vyhovuje i X0 a XC1   | F6          | 3 310                  | 4 005   |
| C25/30;XC2       | vyhovuje i X0 a XC1   | F6          | 3 490                  | 4 223   |

#### Betony SCC (samozhutnitelné)

| Označení výrobku | Betony COMPACTON® SCC<br><small>ČSN EN 206+A1 a ČSN P 73 2404</small> | Konzistence | D <sub>max</sub> 16 mm |         |
|------------------|---|-------------|------------------------|---------|
|                  |   |             | bez DPH                | vč. DPH |
| SCC; C 25/30;XC2 | vyhovuje i X0 a XC1   | SF2         | 3 690                  | 4 465   |
| SCC; C 25/30;XA2 | vyhovuje i X0, XC1-4, XD1-2, XA1                                      | SF2         | 3 760                  | 4 550   |
| SCC; C 30/37;XF1 | vyhovuje i X0, XC1-4, XD1-2, XA1-2                                    | SF2         | 4 030                  | 4 876   |
| SCC; C 35/45;XD3 | vyhovuje i X0, XC1-4, XD1-2, XA1-2, XF1                               | SF2         | 4 620                  | 5 590   |

## Drenážní beton

### PERVIA

Drenážní beton PERVIA je směs cementu, kameniva, vody, příměsí a speciálních přísad. Použitím optimalizovaného a vyváženého množství jednotlivých složek je docíleno vytvoření pórovitého systému, který propouští dešťovou vodu skrz konstrukci.

Pervia je pro realizaci finálních vrstev vozovek a zpevněných ploch (příjezdové a obslužné komunikace, parkovací plochy, cyklostezky, zahradní a parkové chodníky apod.).

| Označení výrobku  | D <sub>max</sub> | Pevnost v tlaku | Mezerovitost | Cena v Kč za 1 m <sup>3</sup> |         |
|-------------------|------------------|-----------------|--------------|-------------------------------|---------|
|                   |                  |                 |              | bez DPH                       | vč. DPH |
| Pervia 10, MEZ 25 | 8                | min 10 Mpa      | 25%          | 3320                          | 4017    |
| Pervia 20, MEZ 20 | 8                | min 20 Mpa      | 20%          | 3660                          | 4429    |
| Pervia 30, MEZ 15 | 8                | min 30 Mpa      | 15%          | 4015                          | 4858    |

## Materiály na cesty a silnice

#### Mezerovitý beton

| Označení výrobku | D <sub>max</sub> | Konzistence | Cena v Kč za 1 m <sup>3</sup> |         |
|------------------|------------------|-------------|-------------------------------|---------|
|                  |                  |             | bez DPH                       | vč. DPH |
| MCB8; S1         | 22               | -           | 2 400                         | 2 904   |

#### Prolévané vrstvy

| Označení výrobku | D <sub>max</sub> | Konzistence | Cena v Kč za 1 m <sup>3</sup> |         |
|------------------|------------------|-------------|-------------------------------|---------|
|                  |                  |             | bez DPH                       | vč. DPH |
| ŠCM              | 4                | S3          | 2 450                         | 2 965   |

#### Cementopopílkové suspenze

| Označení výrobku     | Konzistence | Cena v Kč za 1 m <sup>3</sup> |         |
|----------------------|-------------|-------------------------------|---------|
|                      |             | bez DPH                       | vč. DPH |
| PSu; C0, 8/1 (CPS 1) | S5          | 2 600                         | 3 146   |
| PSu; C1, 5/2 (CPS 2) | S5          | 2 735                         | 3 309   |
| PSu; C4/5 (CPS 5)    | S5          | 2 885                         | 3 491   |

#### Stabilizační podklady (SC / SP)

| Označení výrobku | D <sub>max</sub> | Konzistence | Cena v Kč za 1 m <sup>3</sup> |         |
|------------------|------------------|-------------|-------------------------------|---------|
|                  |                  |             | bez DPH                       | vč. DPH |
| C1, 5/2          | 22               | S1          | 2 115                         | 2 559   |
| C3/4             | 22               | S1          | 2 145                         | 2 595   |
| C5/6             | 22               | S1          | 2 175                         | 2 632   |
| C8/10            | 22               | S1          | 2 210                         | 2 674   |

Alternativou cementopopílkových suspenzí je POROFLOW VP, ceník strana 3.

# Ceník příplatků a služeb

| Ceník příplatků a služeb   |  |                                | Cena                    |            |
|--|--|--------------------------------|-------------------------|------------|
|  |  |                                | bez DPH                 | včetně DPH |
| Příplatky  | Příplatek z celkové fakturace za dodávku zboží, dopravu a čerpání  | v noci (od 18:00 do 6:00 hod.) | + 5 %                   |            |
|  |  | v sobotu, v neděli a ve svátky | + 10 %                  |            |
|  | Zimní opatření – v období od 15. 11. – 15.3.   | 150 Kč/m <sup>3</sup>          | 182 Kč/m <sup>3</sup>   |            |
|  | Environmentální příplatek (za náklady spojené s trvalou udržitelností a environmentálním řízením našich provozů) | 10 Kč/m <sup>3</sup>           | 12 Kč/m <sup>3</sup>    |            |
|  | Výroba z kameniva do 8 mm  | 100 Kč/m <sup>3</sup>          | 121 Kč/m <sup>3</sup>   |            |
|  | Výroba z kameniva do 16 mm   | 50 Kč/m <sup>3</sup>           | 61 Kč/m <sup>3</sup>    |            |
|  | Recyklace vráceného betonu   | 1 500 Kč/m <sup>3</sup>        | 1 815 Kč/m <sup>3</sup> |            |
|  | Snížení požadovaného množství oproti objednávce o více než 50 % (100 Kč x neodebrané množství v m3)              | 100 Kč/m <sup>3</sup>          | 121 Kč/m <sup>3</sup>   |            |
|  | Ojednávka po 12:00 hod. předesešlého dne před začátkem betonáže  | 150 Kč/m <sup>3</sup>          | 182 Kč/m <sup>3</sup>   |            |
| Pozdní zrušení objednávky betonáže (po 12:00 hod. před začátkem betonáže)* | 500 Kč/m <sup>3</sup>  | 605 Kč/m <sup>3</sup>          |                         |            |

|        |  |                       |                       |                       |
|--------|--|-----------------------|-----------------------|-----------------------|
| Služby | Drátky do betonu (orientační cena dle typu drátků)                                 | na dotaz              |                       |                       |
|        | Přidání polypropylénových vláken MIKRO do betonu (orientační cena dle typu vláken) | na dotaz              |                       |                       |
|        | Přidání polypropylénových vláken MAKRO do betonu (orientační cena dle typu vláken) | na dotaz              |                       |                       |
|        | Přidání krystalizační přísady do betonu  | 300 Kč/kg             | 363 Kč/kg             |                       |
|        | Přidání zpomalující přísady do betonu (orientační cena dle množství zpomalovače)   | 100 Kč/m <sup>3</sup> | 121 Kč/m <sup>3</sup> |                       |
|        | Přidání urychlující přísady do betonu (orientační cena dle množství zrychlovače)   | 110 Kč/m <sup>3</sup> | 133 Kč/m <sup>3</sup> |                       |
|        | Přidání zimní přísady pro výrobu betonů při nízkých a záporných teplotách          | do -5°C               | 110 Kč/m <sup>3</sup> | 133 Kč/m <sup>3</sup> |
|        |  | pod -5°C              | 210 Kč/m <sup>3</sup> | 254 Kč/m <sup>3</sup> |
|        | Pronájem pásu na dávkování drátků  | 1 000 Kč/den          | 1 210 Kč/den          |                       |
|        | Záloha na maltové vaničky  | 5 000 Kč/ks           | 6 050 Kč/ks           |                       |
|        | Vyžádaná přítomnost technologa na stavbě   | 600 Kč/hod            | 726 Kč/m <sup>3</sup> |                       |
|        | Odběr těles na přání zákazníka   | 750 Kč/ks             | 982 Kč/m <sup>3</sup> |                       |

\* K příplatku za pozdní zrušení objednávky mohou být naúčtovány i veškeré prokazatelné náklady spojené ze zrušením objednávky.

## Technologické poradenství a dozor

Velmi nám záleží na špičkové kvalitě nabízených produktů, a proto jsou vstupní materiály i výroba kontrolovány ve vlastních i v nezávislých laboratořích. Tím jsou vytvořeny předpoklady pro kvalitu a shodu vyráběných betonů. Veškeré naše výrobky splňují ty nejpřísnější technologické normy a závody CEMEX vlastní certifikát managementu kvality ČSN EN 9001:2009, OHSAS 18001 a EMS 14001. Veškeré betonárny mají navíc certifikát systému řízení hospodaření s energií podle ISO 50001.

Technologové naší společnosti jsou připraveni poskytnout pro vaše projekty odborné poradenství a v okamžiku realizace pak formou technologického dozoru průběžně kontrolovat kvalitu dodávaných produktů na stavbě.

Technologický dozor zabezpečuje provádění technologicky náročných betonáží a umožňuje pružně reagovat na případné požadavky zákazníka v průběhu stavby.



## Kamenivo

|                            | cena v Kč za 1 tunu |            | cena v Kč za 1 m <sup>3</sup> * |            |
|----------------------------|---------------------|------------|---------------------------------|------------|
|                            | bez DPH             | včetně DPH | bez DPH                         | včetně DPH |
| Frakce 0-4 mm              | 695                 | 841        | 1 110                           | 1 343      |
| Frakce 4-8 mm              | 695                 | 841        | 1 110                           | 1 343      |
| Frakce 8-16 mm             | 695                 | 841        | 1 110                           | 1 343      |
| Frakce 11-22 mm a 16-22 mm | 695                 | 841        | 1 110                           | 1 343      |

\* Cena v Kč za 1 m<sup>3</sup> je pouze orientačně přepočtena koeficientem 1,6.

Prodej kameniva může být účtován v tunách nebo za m<sup>3</sup> v závislosti na možnostech betonárny.

CEMEX nabízí vysoce kvalitní přírodní kamenivo tříděné i netříděné, písek a zahradní kámen. Na vybraných provozovnách dodáváme i systémem BigBag. Ten slouží pro snazší manipulaci při dodávce veškerého sortimentu kameniva.



## CENÍK DOPRAVY BETONOVÝCH SMĚSÍ AUTODOMÍCHAVAČEM

včetně nakládky a vykládky na staveništi do 30 minut

| Pásmo | Vzdálenost (betonárna – stavba a zpět) | Sazba za dopravu (Kč/m <sup>3</sup> ) |         | Pásmo | Vzdálenost (betonárna – stavba a zpět) | Sazba za dopravu (Kč/m <sup>3</sup> ) |         | Pásmo | Vzdálenost (betonárna – stavba a zpět) | Sazba za dopravu (Kč/m <sup>3</sup> ) |         |
|-------|--|---------------------------------------|---------|-------|--|---------------------------------------|---------|-------|--|---------------------------------------|---------|
|       |  | bez DPH                               | vč. DPH |       |  | bez DPH                               | vč. DPH |       |  | bez DPH                               | vč. DPH |
| 5     | do 5 km                                | 195                                   | 236     | 28    | 25–28 km                               | 450                                   | 545     | 60    | 55–60 km                               | 760                                   | 920     |
| 8     | 5–8 km                                 | 215                                   | 260     | 30    | 28–30 km                               | 480                                   | 581     | 65    | 60–65 km                               | 800                                   | 968     |
| 10    | 8–10 km                                | 240                                   | 290     | 33    | 30–33 km                               | 510                                   | 617     | 70    | 65–70 km                               | 840                                   | 1 016   |
| 13    | 10–13 km                               | 270                                   | 327     | 35    | 33–35 km                               | 540                                   | 653     | 75    | 70–75 km                               | 890                                   | 1 077   |
| 15    | 13–15 km                               | 300                                   | 363     | 38    | 35–38 km                               | 570                                   | 690     | 80    | 75–80 km                               | 940                                   | 1 137   |
| 18    | 15–18 km                               | 330                                   | 399     | 40    | 38–40 km                               | 600                                   | 726     | 85    | 80–85 km                               | 990                                   | 1 198   |
| 20    | 18–20 km                               | 360                                   | 436     | 45    | 40–45 km                               | 640                                   | 774     | 90    | 85–90 km                               | 1 040                                 | 1 258   |
| 23    | 20–23 km                               | 390                                   | 472     | 50    | 45–50 km                               | 680                                   | 823     | 95    | 90–95 km                               | 1 090                                 | 1 319   |
| 25    | 23–25 km                               | 420                                   | 508     | 55    | 50–55 km                               | 720                                   | 871     | 100   | 95–100 km                              | 1 140                                 | 1 379   |

Za každých dalších 5 km bez DPH 45 Kč, včetně DPH 55 Kč. Doprava autodomíchačem je účtována podle skutečně přepravovaného množství. V případě požadavku na dopravu menšího množství je účtováno minimální vytižení 6 m<sup>3</sup> (šestinásobek jednotlivé sazby za pásmo). U speciálních produktů: AnhyLevel, CemLevel, Poroflow, Pervia, Readymalt a Compacton je doprava účtována s minimálním vytižením 4 m<sup>3</sup> (čtyřnásobek jednotlivé sazby za pásmo).

| Ceník příplatků dopravy betonových směsí autodomíchačem   | bez DPH | vč. DPH |
|---|---------|---------|
| Prostoj při vykládce delší než 30 min. (Kč/započatá čtvrt hodina)   | 250     | 303     |
| Použití autodomíchače s dopravním pásem – sazba je účtována od okamžiku příjezdu vozidla na staveniště do doby jeho odjezdu včetně umytí dopravního pásu (Kč/započatá čtvrt hodina) | 450     | 545     |
| Použití výpustné (přídavné) roury nebo čtvrtého a pátého koryta (Kč/m <sup>3</sup> )  | 50      | 61      |

## CENÍK VÝKONU ČERPADEL

| Čerpadla betonu | Přístavení čerpadla na stavbu a zpět (Kč) |         | Výkon čerpadla na stavbě od příjezdu do odjezdu (Kč/¼ hod) |         | Sazba za přečerpaný m <sup>3</sup> (Kč/m <sup>3</sup> ) |         |         |
|-----------------|---|---------|--|---------|---|---------|---------|
|                 | Délka výložníku                           | bez DPH | vč. DPH  | bez DPH | vč. DPH   | bez DPH | vč. DPH |
| PUMI*           |   | 2 500   | 3 025  | 570     | 690   | 50      | 61      |
| 24 m            |   | 2 655   | 3 213  | 650     | 787   |         |         |
| 28 m            |   | 2 655   | 3 213  | 740     | 895   |         |         |
| 32 m            |   | 2 655   | 3 213  | 770     | 932   |         |         |
| 34 m            |   | 2 655   | 3 213  | 770     | 932   | 25      | 30      |
| 36 m            |   | 3 300   | 3 993  | 770     | 932   | 25      | 30      |
| 39 m            |   | 3 300   | 3 993  | 825     | 998   | 35      | 42      |
| 42 m            |   | 3 300   | 3 993  | 845     | 1 022   | 45      | 54      |
| 46 m            |   | 3 980   | 4 816  | 1 010   | 1 222   | 55      | 67      |
| 52 m            | smluvní                                   | smluvní | smluvní  | 1 180   | 1 428   | 65      | 79      |
| 58 m            | smluvní                                   | smluvní | smluvní  | 1 450   | 1 755   | 80      | 97      |

Čekání záložního čerpadla se účtuje ve výši 70% z hodinové sazby výkonu požadovaného čerpadla na stavbě.

\* Dostupnost PUMI ověřte na dispečinku betonárny.

| Stabilní čerpadla                                     | Přístavení čerpadla na stavbu a zpět (Kč) |         | Výkon čerpadla na stavbě od příjezdu do odjezdu (Kč/¼ hod) |         | Sazba za přečerpaný m <sup>3</sup> (Kč/m <sup>3</sup> ) |         |         |
|---|---|---------|--|---------|---|---------|---------|
|   | Délka výložníku                           | bez DPH | vč. DPH  | bez DPH | vč. DPH   | bez DPH | vč. DPH |
| Čerpadlo šnekové (AnhyLevel, Poroflow)                |   | 1 740   | 2 105  | 400     | 484   | 45      | 54      |
| Čerpadlo pístové (CemLevel, D <sub>max</sub> do 8 mm) |   | 2 000   | 2 420  | 545     | 659   | 65      | 79      |

| Příplatky  | bez DPH | vč. DPH | Příplatky   | bez DPH | vč. DPH |
|--|---------|---------|---|---------|---------|
| Mytí čerpadla na závodě (kompletní mytí čerpadla, včetně odstranění a recyklace zbytkového betonu na závodě) | 2 100   | 2 541   | Čerpání betonu stabilním čerpadlem (Kč/m <sup>3</sup> ) (při použití kameniva nad 8 mm) | 110     | 133     |
| Přídavné potrubí (Kč/bm)   | 115     | 139     | Čerpání drátkobetonu (Kč/přečerpaný m <sup>3</sup> )**                                  | 35      | 42      |
| Hadice ke stabilním čerpadlům (Kč/bm)  | 25      | 30      | Pozdní zrušení objednávky čerpadla (24 h)   | 2 625   | 3 176   |
| Gumová hadice Ø nad 75 mm (Kč/bm)  | 135     | 163     | Zbytečný výjezd čerpadla  | 5 250   | 6 353   |
|  |         |         | Použití rozjezdové chemikálie (1 dávka)   | 300     | 363     |

\*\* Minimální průměr potrubí a hadic pro čerpání drátkobetonu je 100 mm

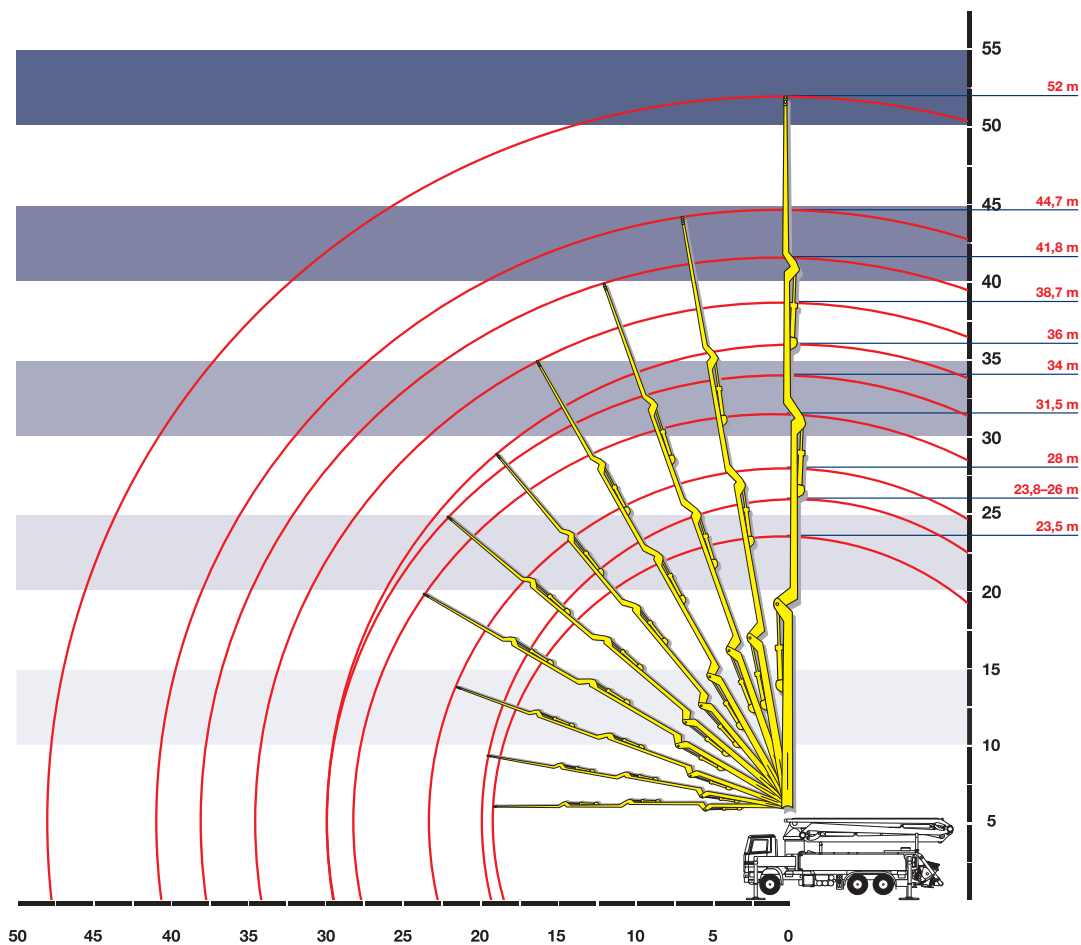
Podmínky pro optimální nasazení a využití čerpadla na staveništi:

1. Přesné informace o požadavku na čerpání a stavu stavby.
2. Příjezdová komunikace musí být dostatečně únosná a sjízdná pro těžká vozidla (hmotnost až 50 t, výška až 4 m).
3. Pevné podloží pro opěrky patky stroje (tlak 35 t/patka).
4. Poskytnutí pracovníků odběratele na manipulaci s přídavným potrubím a jeho následné čištění po ukončení betonáže.
5. Zdroj vody a prostor pro následné umytí čerpadla.

6. Manipulační prostor čerpadla v dostatečné vzdálenosti od elektrických vedení pod proudem (nebo vypojení napětí po dobu betonáže).
7. Povětrnostní podmínky a technické možnosti stroje nejsou v rozporu s požadavky na realizaci zakázky (venkovní teplota nižší než -5 °C, rychlost větru vyšší než 50 km/hod).
8. Pro zajištění včasných a plynulých dodávek doporučujeme objednávat čerpadla alespoň dva dny předem.



# Rozměrová tabulka autočerpadel



| Typ stroje  | Výškový dosah (m) | Boční dosah (m) | Rozbalovací výška (m) | Délka vozidla (m) | Šířka pro rozpatkování (m) | Váha vozidla (t) | Zátěžová síla patky (kN/m <sup>2</sup> ) |
|---|-------------------|-----------------|-----------------------|-------------------|----------------------------|------------------|--|
| Autodomíhávač s čerpadlem Pumpomix (PUMI), výložníky 24–28m | 23,8/26           | 19,6/24         | 7,5                   | 9,5               | 4                          | 32               | 190                                      |
| Mobilní čerpadlo s výložníkem 24m                           | 23,5              | 20              | 5                     | 8,8               | 5,6                        | 19               | 150                                      |
| Mobilní čerpadlo s výložníkem 28m                           | 28                | 23,5            | 6,5                   | 9,9               | 6,2                        | 24,5             | 170                                      |
| Mobilní čerpadlo s výložníkem 32m                           | 31,5              | 28              | 7,5                   | 10                | 7,5                        | 23,5             | 175                                      |
| Mobilní čerpadlo s výložníkem 34m                           | 34                | 30              | 13                    | 10,8              | 6,2                        | 26               | 180                                      |
| Mobilní čerpadlo s výložníkem 36m                           | 36                | 30              | 13                    | 11,3              | 7                          | 32               | 185                                      |
| Mobilní čerpadlo s výložníkem 39m                           | 38,7              | 34,7            | 15                    | 12                | 8                          | 28               | 185                                      |
| Mobilní čerpadlo s výložníkem 42m                           | 41,8              | 38              | 8,6/15                | 11,4              | 7,5                        | 34               | 250                                      |
| Mobilní čerpadlo s výložníkem 45m                           | 44,7              | 40,9            | 13,4                  | 11,5              | 8,8                        | 35               | 270                                      |
| Mobilní čerpadlo s výložníkem 52m                           | 52                | 48,2            | 20                    | 14                | 11                         | 48               | 340                                      |

## Parametry čerpatelných betonů a speciálních směsí

### I. Výložníková čerpadla

Třída betonu: min. C12/15  
Konzistence směsi: S3 a vyšší  
Velikost kameniva: do  $D_{max}$  22 mm

### II. Stabilní čerpadla pístová

Třída betonu: C 12/15 a vyšší, speciální lité směsi  
Konzistence směsi: S3/S4 a vyšší  
Velikost kameniva:  $D_{max}$  16 mm

### III. Stabilní čerpadla šneková

Třída betonu: speciální lité směsi  
Konzistence směsi: S4 a vyšší  
Velikost kameniva:  $D_{max}$  4 mm

| Kamenivo  | $D_{max}$ 8 mm | $D_{max}$ 16 mm | $D_{max}$ 22 mm |
|-----------|----------------|-----------------|-----------------|
| Ø potrubí | 60 mm          | 100 mm          | 125 mm          |

# PRÁVIDLA PRO ZPRACOVÁNÍ VAŠICH OBJEDNÁVEK

1. Dodávku zboží je nutné objednat nejpozději předchozí den před požadovanou dodávkou, a to do 12:00 hod.
2. **Objednávky nad 200 m<sup>3</sup>** je třeba potvrdit jak písemně, tak telefonicky.
3. **Pozdní objednávku** učiněnou po 12:00 hod. před dnem požadované dodávky nemůžeme garantovat. Pokud však nevyhnutelně potřebujete na další den dodávku, můžeme se na akceptaci pozdní objednávky dohodnout dle aktuálních možností betonárny.
4. V případě potřeby si můžete za příplatek objednat i **betonáž mimo běžnou pracovní dobu** (po 18:00 hod. nebo ve dnech pracovního klidu).
5. Při pozdních zrušení betonáží vzniká mnoho nákladů spojených s přípravou, výrobou a distribucí, proto je pozdní zrušení betonáže zpoplatněné. Za **pozdní zrušení objednávky** se považuje zrušení po 12:00 hod. **předchozího dne** před sjednanou betonáží.

Kompletní seznam služeb a jejich sazeb najdete v ceníku skupiny CEMEX.

Dodávky se řídí platnými Všeobecnými prodejními a dodacími podmínkami skupiny CEMEX, které naleznete na našich internetových stránkách v sekci Obchodní podmínky.

## OBJEDNÁVEJTE PŘES DIGITÁLNÍ APLIKACI CEMEX GO - KDYKOLIV A KDEKOLIV



### DODÁVKY kdykoliv a kdekoliv



- sledujte přepravu svých dodávek v reálném čase
- podepisujte elektronické potvrzení dodání
- mějte přístup k dodacím listům
- mějte přehled o obchodních podmínkách

### OBJEDNÁVKY kdykoliv a kdekoliv



- zadávejte poptávky
- požádejte o založení nového místa dodání
- sledujte stav svých objednávek
- opakujte své objednávky

### FAKTURY kdykoliv a kdekoliv



- mějte přístup k fakturám 24/7
- sledujte splatnost faktur
- mějte přehled o kreditním zůstatku
- zadávejte reklamace faktur

**CEMEX Czech Republic, s.r.o.**

Laurinova 2800/4, 155 00 Praha 5 - Stodůlky, Tel.: +420 257 257 400

**CEMEX Malešice s.r.o.**

Teplárenská 608/11, 108 00 Praha 10, Tel.: +420 272 081 511



**800 11 12 12**

[www.cemex.cz](http://www.cemex.cz)