

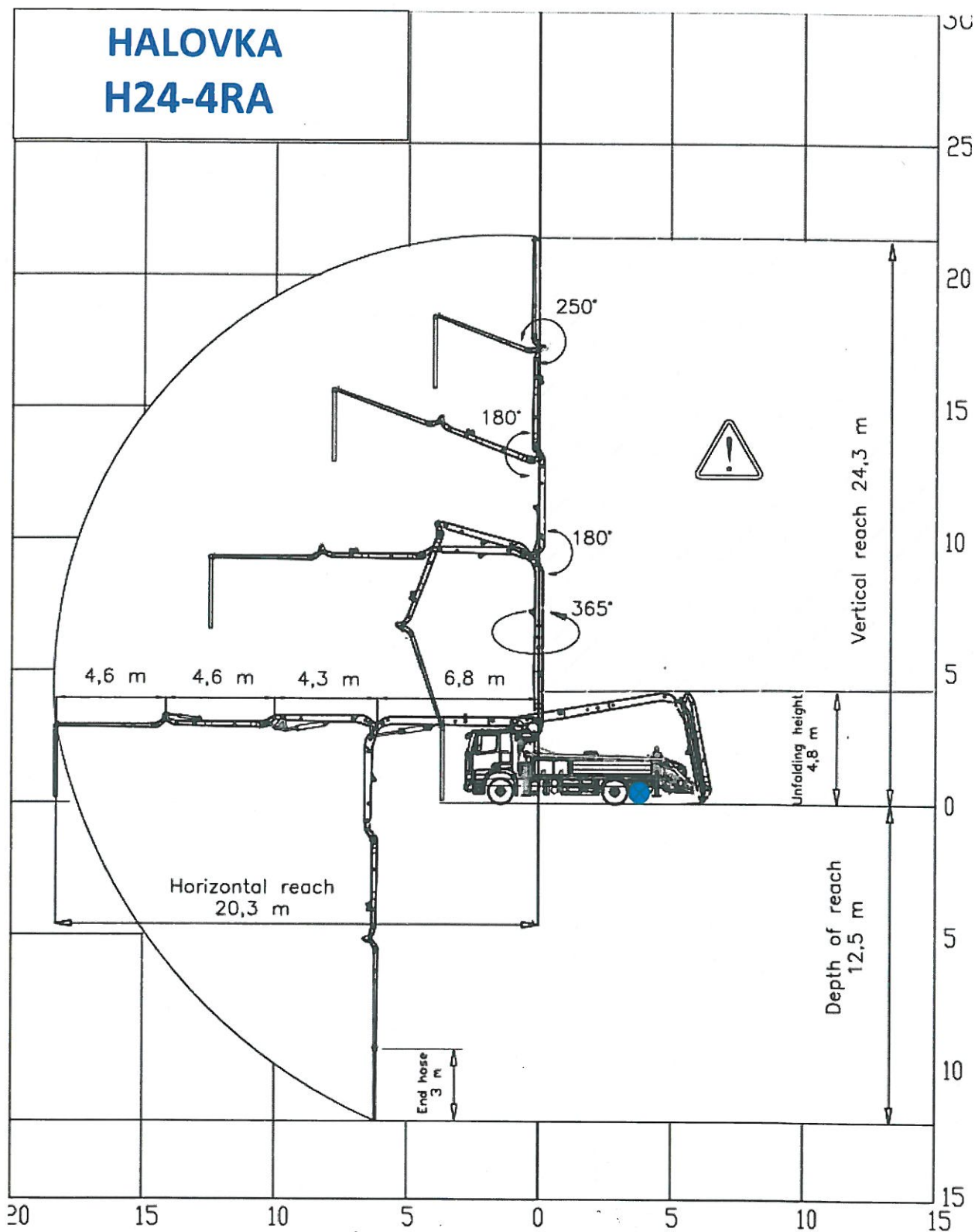
## HALOVKA H24-4AR



Značka	KCPPUMP
Typ	HALOVKA 24-4RA
Dopravní množství	140m <sup>3</sup> /hod.
Potrubí 125 mm	ESSER 700 dvouplášť
Počet ramen výložníku	4
Výškový dosah výložníku	24,3m

Prostor pro otevření výložníku	4,8m
Pracovní rádius	365°
Objem nádrže na vodu	650litrů
Objem násypky betonu	600litrů
Kryt násypky	Celoplastový
Olejevý chladič	Mimo plošinu
Centrální mazání násypky	ano
Opěrné desky pod nohy	4ks 60x60x6 plast
<b>Doplňková výbava</b>	
Tlaková myčka	1x 20bar/1x vysokotlaká myčka 150-200bar
Navýjecí buben na vysokotlakou hadici	15m +Vysokotlaká pistole, Hadice s tryskou
Uzávěr koncové hadice	ano
Radiové ovládání	1x s obrazovkou/1x bez obrazovky/ +kabel
Bezpečnostní systém	SMARTSTAR
Rozložení a složení výložníku	Automatika
Pracovní osvětlení	2+2boční pracovní světlomety + světlomet výložníku
Automatika s displejem	ano
Skříň s uzávěrem	Boční ALU skříň levá po celé délce
Hmotnost čerpadla včetně podvozku	21tun
Modul pro úsporu paliva v pracovním režimu	ano
<b>Podvozek - výrobce / typ</b>	<b>Mercedes-Benz Arocs 2640/2840 6x4</b>
Výbava	Dle specifikace níže





#### SPECIFIKACE PODVOZKU MB pro H24-4RA

Mercedes Benz Arocs 5 2640/2840 6x4, Model: Mercedes-Benz Arocs 5, Pohon: 6x4

Baumuster: 96421412

Kabina řidiče: M-kabina

Výkon motoru: 290kW (394PS)

Rozvor: 3900 mm

Celková povolená hmotnost vozidla: 28000kg

Typ řízení: levý

Seznam vybavení

Kabina barva: MB 9147 arktická bílá

Zařízení duplicitní kódová skupina úrovně 1 \* DUP0 Base Duplicate Code 0

Verze podvozku V1B Arocs, Standard V1W, V2J Arocs modelové generace 5,

C1Z Rozvor 3900 mm, Rozložení zatížení náprav, W4F Hmotnostní varianta 28,0 t (8,0/10,5/10,5)  
Motor - M2Q Ing. OM470, řadový 6, 10,7 l, 290kW (394k), 1900Nm, M5A 2. Generace motoru OM470 Z5D OM 470  
Verze motoru M4X Euro VI, E, M8A Sání vzduchu zepředu, M9AA30 Vynechání palivového předfiltru s vyhřívaným separátorem, M7V Chladicí výstup pro velmi horké oblasti, M7I Síť proti hmyzu před chladicím systémem  
Vysoce výkonná motorová brzda M5V, M6L Vzduchový kompresor, 2-válec, Spojka a převodovka  
G5B Dvoukotoučová spojka, Převodovka automat G2D G 280-16/11,7-0,69, N6Z Chlazení převodového oleje  
Podpurná ramena převodovky G0R optimalizovaná pro demontáž, G5G Mercedes PowerShift 3  
G0W Drive program, offroad, N2E PTO MB 131-2c, čerpadlo, N4Z Pomocný náhon pod napětím, závislý na spojce, MB 1.65, Z5M PTO, jeden, Z5S Pomocný náhon, čerpadlo, pod horní hranou rámu, N6L Zámek převodovky, aktivní pomocný náhon, Příruba vývodového hřídele N9U s křížovým ozubením, D=120mm  
Nápravy a odpružení, A1X Přímá přední náprava, zvýšená světlá výška, A1D Přední náprava 8,0t, A2G Zadní náprava, korunové kolo 300, planetové, 13,4t, \* Uzávěrka diferenciálu, zadní náprava, A6A Převod náprav i = 4,571  
Q1N Přední pružina, 8,0 t, 3-list, Q3A Zadní pružina, 2 x 13,0t, C6Q Stabilizátor, přední náprava, C6W Stabilizátor, zesílený, 2. zadní náprava  
Kola a pneumatiky, R1Q 15stupňové zúžené ráfky, 9,00 x 22,5, R0Z Krytka matice kola  
1.A. F18LKA 10 2x 315/80 R 22,5 Continental Hybrid HS3+  
2.A. F18KUA 13 4x 315/80 R 22,5 Continental HDC1 ED  
3.A. F18KUA 13 4x 315/80 R 22,5 Continental HDC1 ED  
Rám a komponenty připojené k rámu, \* Matrice otvorů na rámu, průběžná, C5H Upevňovací přípravky, pevné  
C5P Šroubovaný rám, C0M Přesah rámu 1350mm, C6C Řízení, jednookruhové, CLW Chlazení oleje řízení  
C6J Čerpadlo posilovače řízení, neřízené, C7K Nosič baterií, baterie naskládané, C7Q Volný prostor pro nohy výložníku jeřábu.  
K0T Hlavní nádrž, levá, Nádrž K3V AdBlue, 60 l, levá, Nádrž K5A, 290l, levá, 650 x 565 x 950 mm, ocel.  
K5M Nádrže, uzamykatelné, K9CC2O Ochranná deska pro nádrž  
K8D Výfukový systém, koncovka vpravo / ven, horizontální, U2G výfuková skříň  
C8F Wing, pro tranzit podvozku, F7B Nárazník, s ocelovými rohy, F7D Střední část nárazníku š. tažná oka, spojovací čelist, M7J Ochranný plech, nárazník, C9DA10 Vynechání zadní ochrany proti podjetí od BB,pres.N3G w.VOV  
Brzdový systém, B2A Kotoučové brzdy na přední a zadní nápravě, B2E Kotoučové brzdy s plnou ochranou  
B1B Elektronický brzdový systém s ABS a ASR, B1Z ABS, vypínatelné, B1F Topení, elektronická jednotka na úpravu vzduchu, B1H Elektr. přívod a ovládání stlačeného vzduchu, střed, B4A Monitorování kondenzace,  
\* Pripojka přívodu stlačeného vzduchu, přední, B4M Vzduchojem, ocel  
\* Blikající brzdová světla při nouzovém brzdění  
\* Parkovací brzda, akustická výstraha, B2X Parkovací brzda, elektronická, B9AA80 Deletion Brzda přívěsu, 2-řad  
Exteriér kabiny, F1C M-cab CompactSpace, 2,30m, tunel 170mm, Kabina M F1Q, F2B Varianta podlahy, tunel 170mm  
F2G Šířka kabiny 2,30m, Kabina F2N, výška upevnění 600mm  
\* Kabina, vyztužená, F2T CompactSpace, F4H Zadní stěna kabiny, bez okna, F3A Upevnění kabiny, standardní, ocelové odpružené, F3W Mechanismus sklápění kabiny, mechanicko-hydraulický, F3Z Olej pro hydraulický naklápěcí mechanismus, pod -25 stupňů, F6D Čelní sklo, tónované, s pásem filtru, F8W Dešťový senzor, D8A Střešní výlez,  
\* Obrubníkové zrcátko, F0Y Kryt zrcátka, stavební vozidlo, F6I Přední zrcátko, vyhřívané, \* Vzduchové deflektory, rohové panely, Obložení A-sloupku F5Y, Boční modul F0G, vozidlo N3G, F8B 2 klíče dálkového ovládání  
F8E Zamykací systém, s centrálním zamykáním Interiér kabiny, D1B Odpružené sedadlo řidiče, standardní  
D1N Sklopné sedadlo spolujezdce, D3X Potah sedadla, plochá tkanina  
\* Multifunkční volant, D5Y Gumové koberce na straně řidiče a spolujezdce,  
\* Elektricky ovládaná okna, dokola, J1A Přístrojová deska, 10,4cm, J1O Dig. tachograf, 2. gen., regulace pracovní rychlosti, Výrobce tachografu, J1S VDO  
\* Palubní diagnostika  
\* Cestovní počítač, E6Z Reverzní bzučák  
\* Systém údržby  
Rádio, J5S s připojením USB a Bluetooth, Reprodukční J2K, 2-pásmový systém, Požadavek J3U: aplikace FleetBoard Manager, J3V Truck Data Center 7, J8Y Předinstalace pro Truck Data Center 7, J9A Předinstalace pro CB rádio, 12V, DIN slot, Zásuvka E3L, 24V/15A, prostor pro nohy spolujezdce  
\* Vchodové lampy ve dveřním panelu  
\* Okolní osvětlení, D6Z Stavební filtr, D6F Systém klimatizace  
\* Držák na láhev  
\* Úložný prostor na dokumenty, velikost A4, D7G Víko odkládací přihrádky, strana řidiče a spolujezdce  
D0S Pripojka stlačeného vzduchu, v kabině, Elekrika / elektronika, E1C Baterie 2 x 12V/220Ah, nenáročná na údržbu  
E1N Alternátor 28V/100A, Spínač E5A č. 1, pro elekriku tělesa bez MB, Spínač E5B č. 2, pro elekriku tělesa bez MB  
E5F Nouzový vypínač pro výrobce nástaveb v přístrojové desce, E3W PSM, 2. generace  
Záruka na pohon X3Z podle T a Cs 3 roky/250 000km