



# Ceník 2023

## Betonové směsi a speciální produkty



### Betonárna Čáslav

Chrudimská, 286 01 Čáslav  
Tel.: +420 602 202 690  
betonarna.caslav@cemex.com

### Betonárna Poděbrady

Za Bažantnicí, 290 01 Poděbrady  
Tel.: +420 606 635 978  
betonarna.podebrady@cemex.com

### Betonárna Kolín

Veltrubská 1527, 280 02 Kolín  
Tel.: +420 606 635 977  
betonarna.kolin@cemex.com

### Obchodní zástupce:

Radek Boček  
radek.bocek@cemex.com  
Tel.: +420 735 165 407

### Betonárna

#### Mladá Boleslav - Dukelská

Dukelská ulice, 293 01 Mladá Boleslav  
Tel.: +420 602 252 489  
betonarna.mladaboleslav@cemex.com

### Betonárna Liberec

Londýnská-Růžodol, 460 11 Liberec 11  
Tel.: +420 602 464 280, 606 613 904  
betonarna.liberec@cemex.com

### Betonárna Ohrazenice

Ohrazenice, 511 01 Semily  
Tel.: +420 602 464 270  
betonarna.ohrazenice@cemex.com

### Obchodní zástupce:

Miroslava Plívová  
Tel.: +420 725 783 378  
miroslava.plivova@cemex.com

Vybrané speciální produkty  
z portfolia CEMEX  
v České republice:

**ANYLEVEL**  
**CEMLEVEL**  
**COMPACTON**  
**PERVIA**  
**POROFLOW**  
**READYMALT**



## Betony podle ČSN EN 206+A1 a ČSN P 73 2404

Pevnostní třída	Stupně vlivu prostředí	S1 D <sub>max</sub> 22 mm		S3 D <sub>max</sub> 22 mm		S4 D <sub>max</sub> 22 mm	
		bez DPH	včetně DPH	bez DPH	včetně DPH	bez DPH	včetně DPH
C 8/10	X0	2 525	3 055	2 575	3 116	2 625	3 176
C 12/15	X0	2 690	3 255	2 740	3 315	2 790	3 376
C 16/20	X0, XC1-2	2 860	3 461	2 910	3 521	2 960	3 582
C 20/25	X0, XC1-2	3 060	3 703	3 110	3 763	3 160	3 824
	XC3	3 110	3 763	3 160	3 824	3 210	3 884
C 25/30	X0, XC1-2	3 240	3 920	3 290	3 981	3 340	4 041
C 25/30	XC3-4, XD1-2, XA1, XF1			3 340	4 041	3 390	4 102
	XA2					3 410	4 126
	XF2-3					3 750	4 538
C 30/37	X0, XC1-4, XD1-2, XA1, XF1					3 680	4 453
	XA2					3 700	4 477
	XD3, XA3					3 790	4 586
	XF2-4					4 020	4 864
C 35/45	X0, XC1-4, XD1-2, XA1, XF1					4 010	4 852
	XA2					4 030	4 876
	XD3, XA3					4 120	4 985
	XF2-4					4 330	5 239

Pro zajištění max. přesnosti dodávek je nutné objednávky na beton nárokovat do 12:00 hod. předcházejícího dne na dispečinku betonárny. Zeleně označené betony je možno na vybraných betonárnách dodávat také ve variantě VERTUA s významně sníženou uhlíkovou stopou.

## Betony pro speciální geotechnické práce (piloty a podzemní stěny)

Označení výrobku	Pilota ukládání do suchého prostředí		Označení výrobku	Pilota ukládání do mokrého prostředí*	
	S3, S4 D <sub>max</sub> 22 mm			S3, S4 D <sub>max</sub> 22 mm	
	bez DPH	včetně DPH		bez DPH	včetně DPH
C25/30; XA2; pilota suchá	3 605	4 362	C25/30; XA2; pilota mokrá	3 705	4 483
C30/37; XA2; pilota suchá	3 705	4 483	C30/37; XA2; pilota mokrá	3 805	4 604

\* pod vodou nebo pod ochranou kapalinou

V případě, že je XA2 vyvoláno síranovou agresivitou, musí být použit síranovzdorný cement SR. Informujte předem obchodního zástupce a konzultujte s technologem.

## Cementové mazaniny

Označení výrobku	Konzistence	D <sub>max</sub> 4 mm	bez DPH	včetně DPH	Označení výrobku	Konzistence	D <sub>max</sub> 4 mm	bez DPH	včetně DPH
CM 10	S1	4	2 605	3 152	CM 20	S1	4	2 940	3 557
	S2	4	2 655	3 213		S2	4	2 990	3 618
CM 12	S1	4	2 725	3 297	CM25	S1	4	3 145	3 805
	S2	4	2 775	3 358		S2	4	3 195	3 866
CM 15	S1	4	2 780	3 364	CM30	S1	4	3 370	4 078
	S2	4	2 830	3 424		S2	4	3 420	4 138

Zeleně označené betony je možno na vybraných betonárnách dodávat také ve variantě VERTUA s významně sníženou uhlíkovou stopou.

## Stupně konzistence dle ČSN EN 206+A1

KONZISTENCE	
S1	10 až 40
S2	50 až 90
S3	100 až 150
S4	160 až 210
S5	≥ 220



## ANHYLEVEL

ANHYLEVEL se vyznačuje snadnou zpracovatelností, rychlou pokládkou a vysokou finální pevností. Umožňuje vytvoření dokonale rovné podlahové plochy pod finální nášlapné vrstvy. Minimální výška vrstvy litého potěru ANHYLEVEL je 35 mm, a to i nad rozvody podlahového topení.

## ANHYLEVEL Heat

ANHYLEVEL HEAT je modifikovaný anhydritový potěr určený pro podlahové topení. Jeho vlastnosti optimalizují a zvyšují topnou účinnost podlahových topení. Vzhledem k vysoké pevnosti je vhodný také k provádění plovoucích podlahových vrstev již od tloušťky 25 mm.

## ANHYLEVEL Extranivel

ANHYLEVEL EXTRANIVEL je modifikovaný anhydritový potěr s vysokou rozlivovou schopností a přídržností k podkladu. Je určen k vyrovnávání povrchů podkladů, a to jako připojená vrstva. Doporučená tloušťka aplikované vrstvy je od 10 do 30 mm. Předností tohoto potěru je dlouhá doba zpracovatelnosti, vysoká pevnost a minimální objemová směna při vysychání.

## CEMLEVEL

CEMLEVEL je cementový potěr, který je specifický vysokou teplotností a zároveň minimálním smrštěváním při zrání a schnutí. Cementový samonivelační potěr CEMLEVEL nalézá uplatnění hlavně v místech, kde není možné použít anhydritové potěry AnhyLevel, např. z důvodu trvale vlhkého prostředí.

Produkty ANHYLEVEL a CEMLEVEL se vyrábějí pouze na vybraných betonárnách. O dostupnosti se informujte na [www.cemex.cz](http://www.cemex.cz).

## POROFLOW CF

POROFLOW CF je litá cementová směs s tepelně izolačním účinkem. Je určena zejména k snadnému a rychlému provedení tepelné izolace a vyrovnání staticky pevného podkladu bez ohledu na velikost a rozsah nerovností nebo výskytu instalačních rozvodů.

Pro aplikace v zimním období a pro aplikace s požadavkem na vyšší pevnost v tlaku prosím žádejte produkty POROFLOW CF ŘADY N, které jsou vhodné pro řady speciálních aplikací (např. zaplnění a stabilizace poškozené kanalizace, sklepních prostorů s požadavkem na tepelně izolační vlastnosti a nízkou objemovou hmotnost).

## POROFLOW RF

POROFLOW RF je navržený pro spádování plochých střech a venkovních prostranství. Velikost maximálního dosažitelného spádu se mění v závislosti na použité variantě RF a rozměrech realizované plochy.

## POROFLOW VP

Často nedostupnou cementopílkovou suspenzi Psu (CPS) lze ve většině aplikací nahradit pěnobetonem POROFLOW VP. Více informací naleznete na [www.poroflow.cz](http://www.poroflow.cz)

### ANHYLEVEL® – anhydritový litý potěr podle ČSN EN 13813

Označení výrobku	D <sub>max</sub>	Pevnost v tlaku	Cena v Kč za 1 m <sup>3</sup>	
			bez DPH	vč. DPH
ANHYLEVEL 20	4	20 MPa	5 940	7 187
ANHYLEVEL 25	4	25 MPa	6 090	7 369
ANHYLEVEL 30	4	30 MPa	6 290	7 611

### ANHYLEVEL® Heat – anhydritový litý potěr dle ČSN EN 13813

Označení výrobku	D <sub>max</sub>	Pevnost v tlaku	Cena v Kč za 1 m <sup>3</sup>	
			bez DPH	vč. DPH
ANHYLEVEL Heat	4	35 MPa	7 720	9 341

### ANHYLEVEL® Extranivel – anhydritový litý potěr dle ČSN EN 13813

Označení výrobku	D <sub>max</sub>	Pevnost v tlaku	Cena v Kč za 1 m <sup>3</sup>	
			bez DPH	vč. DPH
ANHYLEVEL Extranivel	4	40 MPa	8 920	10 793

### CEMLEVEL® – cementový samonivelační potěr podle ČSN EN 13813

Označení výrobku	D <sub>max</sub>	Pevnost v tlaku	Cena v Kč za 1 m <sup>3</sup>	
			bez DPH	vč. DPH
CEMLEVEL 4-20	4	20 MPa	6 270	7 587
CEMLEVEL 4-25	4	25 MPa	6 420	7 768
CEMLEVEL 4-30	4	30 MPa	6 620	8 010
CEMLEVEL 8-20	8	20 MPa	6 070	7 345
CEMLEVEL 8-25	8	25 MPa	6 220	7 526
CEMLEVEL 8-30	8	30 MPa	6 420	7 768

### POROFLOW® CF – litá cementová pěna pro podlahy

Označení výrobku	D <sub>max</sub>	Objemová hmotnost	Pevnost v tlaku	Cena v Kč za 1 m <sup>3</sup>	
				bez DPH	vč. DPH
CF300	4	300 kg/m <sup>3</sup> (+/- 30 kg/m <sup>3</sup> )	min. 0,5 MPa	2 930	3 545
CF500	4	500 kg/m <sup>3</sup> (+/- 50 kg/m <sup>3</sup> )	min. 1,0 Mpa	2 995	3 624

### POROFLOW® IF – litá cementová pěna pro průmyslové podlahy

Označení výrobku	D <sub>max</sub>	Objemová hmotnost	Pevnost v tlaku	Cena v Kč za 1 m <sup>3</sup>	
				bez DPH	vč. DPH
IF600	4	600 kg/m <sup>3</sup> (+/- 50 kg/m <sup>3</sup> )	min. 1,5 MPa	3 330	4 029

### POROFLOW® RF – litá cementová pěna pro střechy

Označení výrobku	D <sub>max</sub>	Objemová hmotnost	Pevnost v tlaku	Cena v Kč za 1 m <sup>3</sup>	
				bez DPH	vč. DPH
RF500	4	500 kg/m <sup>3</sup> (+/- 50 kg/m <sup>3</sup> )	min. 0,5 MPa	3 030	3 666
RF750	4	750 kg/m <sup>3</sup> (+/- 50 kg/m <sup>3</sup> )	min. 1,01 MPa	3 135	3 793
RF900	4	900 kg/m <sup>3</sup> (+/- 50 kg/m <sup>3</sup> )	min. 1,5 MPa	3 200	3 872

### POROFLOW® VP – litá cementová pěna pro zálivky

Označení výrobku	D <sub>max</sub>	Pevnost v tlaku	Cena v Kč za 1 m <sup>3</sup>	
			bez DPH	vč. DPH
VP2	4	min. 2,0 MPa	2 705	3 273
VP5	4	min. 5,0 Mpa	2 848	3 442

## READYMALT

READYMALT je hotová cementová zdicí malta se zpracovatelností až 36 hodin, určená k přímému zpracování na stavbě. Optimálně nastavená konzistence pro ložnou tloušťku spáry 7–14 mm. ReadyMalt je dopravován v autodomíchávacích na staveniště, kde je malta ukládána do námi zapůjčených vaniček o objemu 200l. Vaničky jsou zapůjčeny zdarma s předávacím protokolem na vratnou zálohu uvedenou v ceníku příplatků. Při vrácení poškozené vaničky nebo v případě její ztráty je účtován paušální poplatek 3 000 Kč za každou vaničku.

### READYMALT® – cementová zdicí malta podle ČSN EN 998-2

Označení výrobku	D <sub>max</sub>	Objemová hmotnost	Pevnost v tlaku	Cena v Kč za 1 m <sup>3</sup>	
				bez DPH	vč. DPH
READYMALT 2,5	4	1 500–1 900 (kg/m <sup>3</sup> )	min. 2,5 MPa	3 305	3 999
READYMALT 5	4	1 500–1 900 (kg/m <sup>3</sup> )	min. 5 MPa	3 380	4 090
READYMALT 10	4	1 500–1 900 (kg/m <sup>3</sup> )	min. 10 MPa	3 460	4 187
READYMALT 15	4	1 500–1 900 (kg/m <sup>3</sup> )	min. 15 MPa	3 575	4 326

## Lehce zhutnitelné a samozhutnitelné betony

### COMPACTON

#### Betony COMPACTON® (lehce zhutnitelné)

Označení výrobku	Betony COMPACTON® <small>ČSN EN 206+A1 a ČSN P 73 2404</small>	Konzistence	D <sub>max</sub> 16 mm	
			bez DPH	vč. DPH
C12/15;X0		F6	2 940	3 557
C16/20;X0		F6	3 110	3 763
C20/25;XC2	vyhovuje i X0 a XC1	F6	3 310	4 005
C25/30;XC2	vyhovuje i X0 a XC1	F6	3 490	4 223

#### Betony SCC (samozhutnitelné)

Označení výrobku	Betony COMPACTON® SCC <small>ČSN EN 206+A1 a ČSN P 73 2404</small>	Konzistence	D <sub>max</sub> 16 mm	
			bez DPH	vč. DPH
SCC; C 25/30;XC2	vyhovuje i X0 a XC1	SF2	3 690	4 465
SCC; C 25/30;XA2	vyhovuje i X0, XC1-4, XD1-2, XA1	SF2	3 760	4 550
SCC; C 30/37;XF1	vyhovuje i X0, XC1-4, XD1-2, XA1-2	SF2	4 030	4 876
SCC; C 35/45;XD3	vyhovuje i X0, XC1-4, XD1-2, XA1-2, XF1	SF2	4 620	5 590

## Drenážní beton

### PERVIA

Drenážní beton PERVIA je směs cementu, kameniva, vody, příměsí a speciálních přísad. Použitím optimalizovaného a vyváženého množství jednotlivých složek je docíleno vytvoření pórovitého systému, který propouští dešťovou vodu skrz konstrukci.

Pervia je pro realizaci finálních vrstev vozovek a zpevněných ploch (příjezdové a obslužné komunikace, parkovací plochy, cyklostezky, zahradní a parkové chodníky apod.).

Označení výrobku	D <sub>max</sub>	Pevnost v tlaku	Mezerovitost	Cena v Kč za 1 m <sup>3</sup>	
				bez DPH	vč. DPH
Pervia 10, MEZ 25	8	min 10 Mpa	25%	3320	4017
Pervia 20, MEZ 20	8	min 20 Mpa	20%	3660	4429
Pervia 30, MEZ 15	8	min 30 Mpa	15%	4015	4858

## Materiály na cesty a silnice

#### Mezerovitý beton

Označení výrobku	D <sub>max</sub>	Konzistence	Cena v Kč za 1 m <sup>3</sup>	
			bez DPH	vč. DPH
MCB8; S1	22	-	2 400	2 904

#### Prolévané vrstvy

Označení výrobku	D <sub>max</sub>	Konzistence	Cena v Kč za 1 m <sup>3</sup>	
			bez DPH	vč. DPH
ŠCM	4	S3	2 450	2 965

#### Cementopopílkové suspenze

Označení výrobku	Konzistence	Cena v Kč za 1 m <sup>3</sup>	
		bez DPH	vč. DPH
PSu; C0, 8/1 (CPS 1)	S5	2 600	3 146
PSu; C1, 5/2 (CPS 2)	S5	2 735	3 309
PSu; C4/5 (CPS 5)	S5	2 885	3 491

#### Stabilizační podklady (SC / SP)

Označení výrobku	D <sub>max</sub>	Konzistence	Cena v Kč za 1 m <sup>3</sup>	
			bez DPH	vč. DPH
C1, 5/2	22	S1	2 115	2 559
C3/4	22	S1	2 145	2 595
C5/6	22	S1	2 175	2 632
C8/10	22	S1	2 210	2 674

Alternativou cementopopílkových suspenzí je POROFLOW VP, ceník strana 3.

# Ceník příplatků a služeb

Ceník příplatků a služeb			Cena	
			bez DPH	včetně DPH
Příplatky	Příplatek z celkové fakturace za dodávku zboží, dopravu a čerpání	v noci (od 18:00 do 6:00 hod.)	+ 5 %	
		v sobotu, v neděli a ve svátky	+ 10 %	
	Zimní opatření – v období od 15. 11. – 15.3.	150 Kč/m <sup>3</sup>	182 Kč/m <sup>3</sup>	
	Environmentální příplatek (za náklady spojené s trvalou udržitelností a environmentálním řízením našich provozů)	10 Kč/m <sup>3</sup>	12 Kč/m <sup>3</sup>	
	Výroba z kameniva do 8 mm	100 Kč/m <sup>3</sup>	121 Kč/m <sup>3</sup>	
	Výroba z kameniva do 16 mm	50 Kč/m <sup>3</sup>	61 Kč/m <sup>3</sup>	
	Recyklace vráceného betonu	1 500 Kč/m <sup>3</sup>	1 815 Kč/m <sup>3</sup>	
	Snížení požadovaného množství oproti objednávce o více než 50 % (100 Kč x neodebrané množství v m3)	100 Kč/m <sup>3</sup>	121 Kč/m <sup>3</sup>	
	Ojednávka po 12:00 hod. předesešlého dne před začátkem betonáže	150 Kč/m <sup>3</sup>	182 Kč/m <sup>3</sup>	
Pozdní zrušení objednávky betonáže (po 12:00 hod. před začátkem betonáže)*	500 Kč/m <sup>3</sup>	605 Kč/m <sup>3</sup>		

Služby	Drátky do betonu (orientační cena dle typu drátků)	na dotaz		
	Přidání polypropylénových vláken MIKRO do betonu (orientační cena dle typu vláken)	na dotaz		
	Přidání polypropylénových vláken MAKRO do betonu (orientační cena dle typu vláken)	na dotaz		
	Přidání krystalizační přísady do betonu	300 Kč/kg	363 Kč/kg	
	Přidání zpomalující přísady do betonu (orientační cena dle množství zpomalovače)	100 Kč/m <sup>3</sup>	121 Kč/m <sup>3</sup>	
	Přidání urychlující přísady do betonu (orientační cena dle množství zrychlovače)	110 Kč/m <sup>3</sup>	133 Kč/m <sup>3</sup>	
	Přidání zimní přísady pro výrobu betonů při nízkých a záporných teplotách	do -5°C	110 Kč/m <sup>3</sup>	133 Kč/m <sup>3</sup>
		pod -5°C	210 Kč/m <sup>3</sup>	254 Kč/m <sup>3</sup>
	Pronájem pásu na dávkování drátků	1 000 Kč/den	1 210 Kč/den	
	Záloha na maltové vaničky	5 000 Kč/ks	6 050 Kč/ks	
	Vyžádaná přítomnost technologa na stavbě	600 Kč/hod	726 Kč/m <sup>3</sup>	
	Odběr těles na přání zákazníka	750 Kč/ks	982 Kč/m <sup>3</sup>	

\* K příplatku za pozdní zrušení objednávky mohou být naúčtovány i veškeré prokazatelné náklady spojené ze zrušením objednávky.

## Technologické poradenství a dozor

Velmi nám záleží na špičkové kvalitě nabízených produktů, a proto jsou vstupní materiály i výroba kontrolovány ve vlastních i v nezávislých laboratořích. Tím jsou vytvořeny předpoklady pro kvalitu a shodu vyráběných betonů. Veškeré naše výrobky splňují ty nejpřísnější technologické normy a závody CEMEX vlastní certifikát managementu kvality ČSN EN 9001:2009, OHSAS 18001 a EMS 14001. Veškeré betonárny mají navíc certifikát systému řízení hospodaření s energií podle ISO 50001.

Technologové naší společnosti jsou připraveni poskytnout pro vaše projekty odborné poradenství a v okamžiku realizace pak formou technologického dozoru průběžně kontrolovat kvalitu dodávaných produktů na stavbě.

Technologický dozor zabezpečuje provádění technologicky náročných betonáží a umožňuje pružně reagovat na případné požadavky zákazníka v průběhu stavby.



## Kamenivo

	cena v Kč za 1 tunu		cena v Kč za 1 m <sup>3</sup> *	
	bez DPH	včetně DPH	bez DPH	včetně DPH
Frakce 0-4 mm	615	744	985	1 192
Frakce 4-8 mm	770	932	1 230	1 488
Frakce 8-16 mm	755	914	1 205	1 458
Frakce 11-22 mm a 16-22 mm	740	895	1 185	1 434

\* Cena v Kč za 1 m<sup>3</sup> je pouze orientačně přepočtena koeficientem 1,6.

Prodej kameniva může být účtován v tunách nebo za m<sup>3</sup> v závislosti na možnostech betonárny.

CEMEX nabízí vysoce kvalitní přírodní kamenivo tříděné i netříděné, písek a zahradní kámen. Na vybraných provozovnách dodáváme i systémem BigBag. Ten slouží pro snazší manipulaci při dodávce veškerého sortimentu kameniva.



## CENÍK DOPRAVY BETONOVÝCH SMĚSÍ AUTODOMÍCHAVAČEM

včetně nakládky a vykládky na staveništi do 30 minut

Pásmo	Vzdálenost (betonárna – stavba a zpět)	Sazba za dopravu (Kč/m <sup>3</sup> )		Pásmo	Vzdálenost (betonárna – stavba a zpět)	Sazba za dopravu (Kč/m <sup>3</sup> )		Pásmo	Vzdálenost (betonárna – stavba a zpět)	Sazba za dopravu (Kč/m <sup>3</sup> )	
		bez DPH	vč. DPH			bez DPH	vč. DPH			bez DPH	vč. DPH
5	do 5 km	200	242	28	25–28 km	470	569	60	55–60 km	795	962
8	5–8 km	215	260	30	28–30 km	495	599	65	60–65 km	850	1 029
10	8–10 km	240	290	33	30–33 km	530	641	70	65–70 km	890	1 077
13	10–13 km	280	339	35	33–35 km	545	659	75	70–75 km	935	1 131
15	13–15 km	310	375	38	35–38 km	570	690	80	75–80 km	985	1 192
18	15–18 km	345	417	40	38–40 km	600	726	85	80–85 km	1 030	1 246
20	18–20 km	375	454	45	40–45 km	645	780	90	85–90 km	1 075	1 301
23	20–23 km	415	502	50	45–50 km	690	835	95	90–95 km	1 120	1 355
25	23–25 km	445	538	55	50–55 km	745	901	100	95–100 km	1 180	1 428

Za každých dalších 5 km bez DPH 45 Kč, včetně DPH 55 Kč. Doprava autodomíchačem je účtována podle skutečně přepravovaného množství. V případě požadavku na dopravu menšího množství je účtováno minimální vytižení 6 m<sup>3</sup> (šestinásobek jednotlivé sazby za pásmo). U speciálních produktů: AnhyLevel, CemLevel, Poroflow, Pervia, Readymalt a Compacton je doprava účtována s minimálním vytižením 4 m<sup>3</sup> (čtyřnásobek jednotlivé sazby za pásmo).

Ceník příplatků dopravy betonových směsí autodomíchačem	bez DPH	vč. DPH
Prostoj při vykládce delší než 30 min. (Kč/započatá čtvrt hodina)	250	303
Použití autodomíchače s dopravním pásem – sazba je účtována od okamžiku příjezdu vozidla na staveniště do doby jeho odjezdu včetně umytí dopravního pásu (Kč/započatá čtvrt hodina)	450	545
Použití výpustné (přídavné) roury nebo čtvrtého a pátého koryta (Kč/m <sup>3</sup> )	50	61

## CENÍK VÝKONU ČERPADEL

Čerpadla betonu	Přístavení čerpadla na stavbu a zpět (Kč)		Výkon čerpadla na stavbě od příjezdu do odjezdu (Kč/¼ hod)		Sazba za přečerpaný m <sup>3</sup> (Kč/m <sup>3</sup> )		
	Délka výložníku	bez DPH	vč. DPH	bez DPH	vč. DPH	bez DPH	vč. DPH
PUMI*		2 500	3 025	570	690	50	61
24 m		2 655	3 213	650	787		
28 m		2 655	3 213	740	895		
32 m		2 655	3 213	770	932		
34 m		2 655	3 213	770	932	25	30
36 m		3 300	3 993	770	932	25	30
39 m		3 300	3 993	825	998	35	42
42 m		3 300	3 993	845	1 022	45	54
46 m		3 980	4 816	1 010	1 222	55	67
52 m	smluvní	smluvní	smluvní	1 180	1 428	65	79
58 m	smluvní	smluvní	smluvní	1 450	1 755	80	97

Čekání záložního čerpadla se účtuje ve výši 70% z hodinové sazby výkonu požadovaného čerpadla na stavbě.

\* Dostupnost PUMI ověřte na dispečinku betonárny.

Stabilní čerpadla	Přístavení čerpadla na stavbu a zpět (Kč)		Výkon čerpadla na stavbě od příjezdu do odjezdu (Kč/¼ hod)		Sazba za přečerpaný m <sup>3</sup> (Kč/m <sup>3</sup> )		
	Délka výložníku	bez DPH	vč. DPH	bez DPH	vč. DPH	bez DPH	vč. DPH
Čerpadlo šnekové (AnhyLevel, Poroflow)		1 740	2 105	400	484	45	54
Čerpadlo pístové (CemLevel, D <sub>max</sub> do 8 mm)		2 000	2 420	545	659	65	79

Příplatky	bez DPH	vč. DPH	Příplatky	bez DPH	vč. DPH
Mytí čerpadla na závodě (kompletní mytí čerpadla, včetně odstranění a recyklace zbytkového betonu na závodě)	2 100	2 541	Čerpání betonu stabilním čerpadlem (Kč/m <sup>3</sup> ) (při použití kameniva nad 8 mm)	110	133
Přídavné potrubí (Kč/bm)	115	139	Čerpání drátkobetonu (Kč/přečerpaný m <sup>3</sup> )**	35	42
Hadice ke stabilním čerpadlům (Kč/bm)	25	30	Pozdní zrušení objednávky čerpadla (24 h)	2 625	3 176
Gumová hadice Ø nad 75 mm (Kč/bm)	135	163	Zbytečný výjezd čerpadla	5 250	6 353
			Použití rozjezdové chemikálie (1 dávka)	300	363

\*\* Minimální průměr potrubí a hadic pro čerpání drátkobetonu je 100 mm

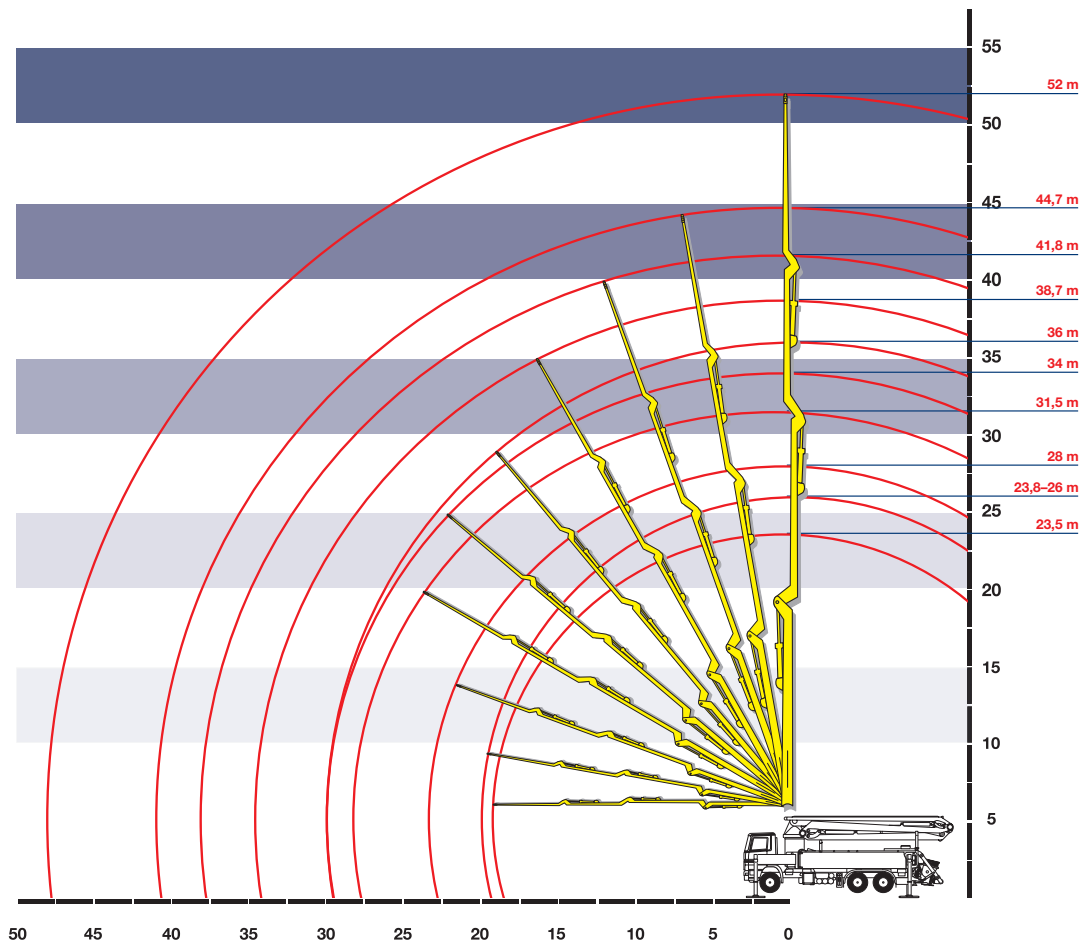
### Podmínky pro optimální nasazení a využití čerpadla na staveništi:

1. Přesné informace o požadavku na čerpání a stavu stavby.
2. Příjezdová komunikace musí být dostatečně únosná a sjízdná pro těžká vozidla (hmotnost až 50 t, výška až 4 m).
3. Pevné podloží pro opěrky patky stroje (tlak 35 t/patka).
4. Poskytnutí pracovníků odběratele na manipulaci s přídavným potrubím a jeho následné čištění po ukončení betonáže.
5. Zdroj vody a prostor pro následné umytí čerpadla.

6. Manipulační prostor čerpadla v dostatečné vzdálenosti od elektrických vedení pod proudem (nebo vypojení napětí po dobu betonáže).
7. Povětrnostní podmínky a technické možnosti stroje nejsou v rozporu s požadavky na realizaci zakázky (venkovní teplota nižší než -5 °C, rychlost větru vyšší než 50 km/hod).
8. Pro zajištění včasných a plynulých dodávek doporučujeme objednávat čerpadla alespoň dva dny předem.



# Rozměrová tabulka autočerpadel



Typ stroje	Výškový dosah (m)	Boční dosah (m)	Rozbalovací výška (m)	Délka vozidla (m)	Šířka pro rozpatkování (m)	Váha vozidla (t)	Zátěžová síla patky (kN/m <sup>2</sup> )
Autodomíhávač s čerpadlem Pumpomix (PUMI), výložníky 24–28m	23,8/26	19,6/24	7,5	9,5	4	32	190
Mobilní čerpadlo s výložníkem 24m	23,5	20	5	8,8	5,6	19	150
Mobilní čerpadlo s výložníkem 28m	28	23,5	6,5	9,9	6,2	24,5	170
Mobilní čerpadlo s výložníkem 32m	31,5	28	7,5	10	7,5	23,5	175
Mobilní čerpadlo s výložníkem 34m	34	30	13	10,8	6,2	26	180
Mobilní čerpadlo s výložníkem 36m	36	30	13	11,3	7	32	185
Mobilní čerpadlo s výložníkem 39m	38,7	34,7	15	12	8	28	185
Mobilní čerpadlo s výložníkem 42m	41,8	38	8,6/15	11,4	7,5	34	250
Mobilní čerpadlo s výložníkem 45m	44,7	40,9	13,4	11,5	8,8	35	270
Mobilní čerpadlo s výložníkem 52m	52	48,2	20	14	11	48	340

## Parametry čerpatelných betonů a speciálních směsí

### I. Výložníková čerpadla

Třída betonu: min. C12/15  
Konzistence směsi: S3 a vyšší  
Velikost kameniva: do  $D_{max}$  22 mm

### II. Stabilní čerpadla pístová

Třída betonu: C 12/15 a vyšší, speciální lité směsi  
Konzistence směsi: S3/S4 a vyšší  
Velikost kameniva:  $D_{max}$  16 mm

### III. Stabilní čerpadla šneková

Třída betonu: speciální lité směsi  
Konzistence směsi: S4 a vyšší  
Velikost kameniva:  $D_{max}$  4 mm

Kamenivo	$D_{max}$ 8 mm	$D_{max}$ 16 mm	$D_{max}$ 22 mm
Ø potrubí	60 mm	100 mm	125 mm

# PRÁVIDLA PRO ZPRACOVÁNÍ VAŠICH OBJEDNÁVEK

1. Dodávku zboží je nutné objednat nejpozději předchozí den před požadovanou dodávkou, a to do 12:00 hod.
2. **Objednávky nad 200 m<sup>3</sup>** je třeba potvrdit jak písemně, tak telefonicky.
3. **Pozdní objednávku** učiněnou po 12:00 hod. před dnem požadované dodávky nemůžeme garantovat. Pokud však nevyhnutelně potřebujete na další den dodávku, můžeme se na akceptaci pozdní objednávky dohodnout dle aktuálních možností betonárny.
4. V případě potřeby si můžete za příplatek objednat i **betonáž mimo běžnou pracovní dobu** (po 18:00 hod. nebo ve dnech pracovního klidu).
5. Při pozdních zrušení betonáží vzniká mnoho nákladů spojených s přípravou, výrobou a distribucí, proto je pozdní zrušení betonáže zpoplatněné. Za **pozdní zrušení objednávky** se považuje zrušení po 12:00 hod. **předchozího dne** před sjednanou betonáží.

Kompletní seznam služeb a jejich sazeb najdete v ceníku skupiny CEMEX.

Dodávky se řídí platnými Všeobecnými prodejními a dodacími podmínkami skupiny CEMEX, které naleznete na našich internetových stránkách v sekci Obchodní podmínky.

## OBJEDNÁVEJTE PŘES DIGITÁLNÍ APLIKACI CEMEX GO - KDYKOLIV A KDEKOLIV



### DODÁVKY kdykoliv a kdekoliv



- sledujte přepravu svých dodávek v reálném čase
- podepisujte elektronické potvrzení dodání
- mějte přístup k dodacím listům
- mějte přehled o obchodních podmínkách

### OBJEDNÁVKY kdykoliv a kdekoliv



- zadávejte poptávky
- požádejte o založení nového místa dodání
- sledujte stav svých objednávek
- opakujte své objednávky

### FAKTURY kdykoliv a kdekoliv



- mějte přístup k fakturám 24/7
- sledujte splatnost faktur
- mějte přehled o kreditním zůstatku
- zadávejte reklamace faktur

**CEMEX Czech Republic, s.r.o.**

Laurinova 2800/4, 155 00 Praha 5 - Stodůlky, Tel.: +420 257 257 400

**CEMEX Malešice s.r.o.**

Teplárenská 608/11, 108 00 Praha 10, Tel.: +420 272 081 511



**800 11 12 12**

[www.cemex.cz](http://www.cemex.cz)