

Používá se na připojení konzolových balkónových desek na přerušení tepelných mostů. Termokoše se vyrábí na míru pro každý balkón, logii nebo atiku po poskytnutí výkresové dokumentace.

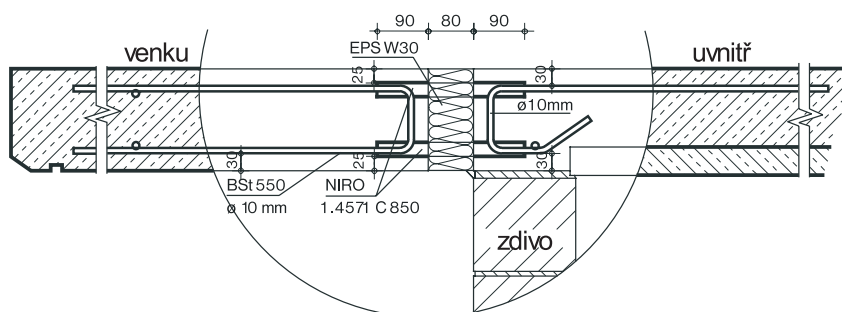
## Přehled typových řad a jejich použití

<b>TKM</b>	Termokoše pro konzolové balkónové desky, spojené stropní desky a pod.
<b>TKA</b>	Termokoše pro kotvení desek loggií, kotvení atik a pro speciální řešení
<b>TKF</b>	Dělené termokoše pro použití v prefabrikátech
<b>AT/2</b>	Termokoše pro kotvení železobetonových atik
<b>TKW</b>	Termokoše (vertikálně uložené) pro připojení stěnových konzol a stěnových nosníků

### Typová řada: TKM

Tloušťka desky:  $\geq 16$  cm

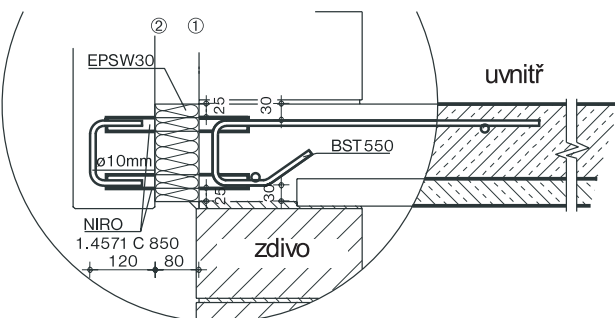
Používá se na připojení konzolových balkónových desek, namáhaných převážně ohybovými momenty a příčnými silami (v interakci), i s různými znamínkami.



## Typová řada: TKA

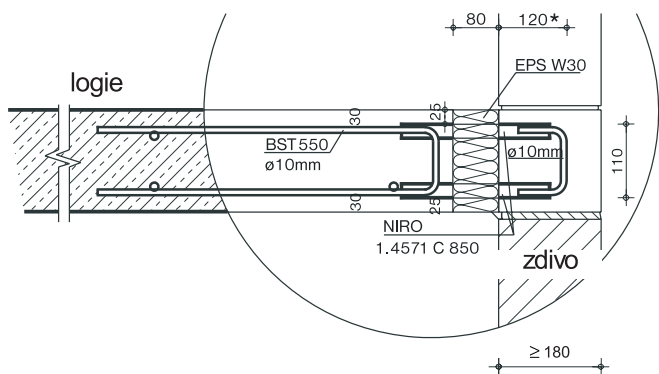
Tloušťka desky:  $\geq 16$  cm

Slouží na přenos příčných sil, ohybových momentů a normálových sil. Vhodný pro konzoly, atiky a připojování prefabrikátů. Na určení přípustných momentů a příčných sil se mohou použít stejné integrační diagramy jako pro typovou řadu TKM.



- ① průřez pro stanovení ohybového momentu
- ② průřez pro stanovení příčné síly

\*Možnosti:  
 varianta V1: 170 mm  
 varianta V2: 220 mm



## TYPY: AT/2 pro nadbetonované atiky

