

Nabídka č. : /11/05/2011/AB/01  
Firma :



## Mobilní čerpadla betonových směsí - KCPPUMP

DOVOLUJEME SI VÁM NABÍDNOUT ČERPADLO BETONU

**KCP24-ZX-150/4x2, No.: 012** Z NABÍDKY **KCPPUMP.EU.**

Věřím, že tato nabídka bude  
pro Vás zajímavá a těším se  
na Vaši odpověď.

S přátelským pozdravem



Antonín BERNARD

+420 777764605

[www.kcppump.eu](http://www.kcppump.eu)

[info@kcppump.eu](mailto:info@kcppump.eu)

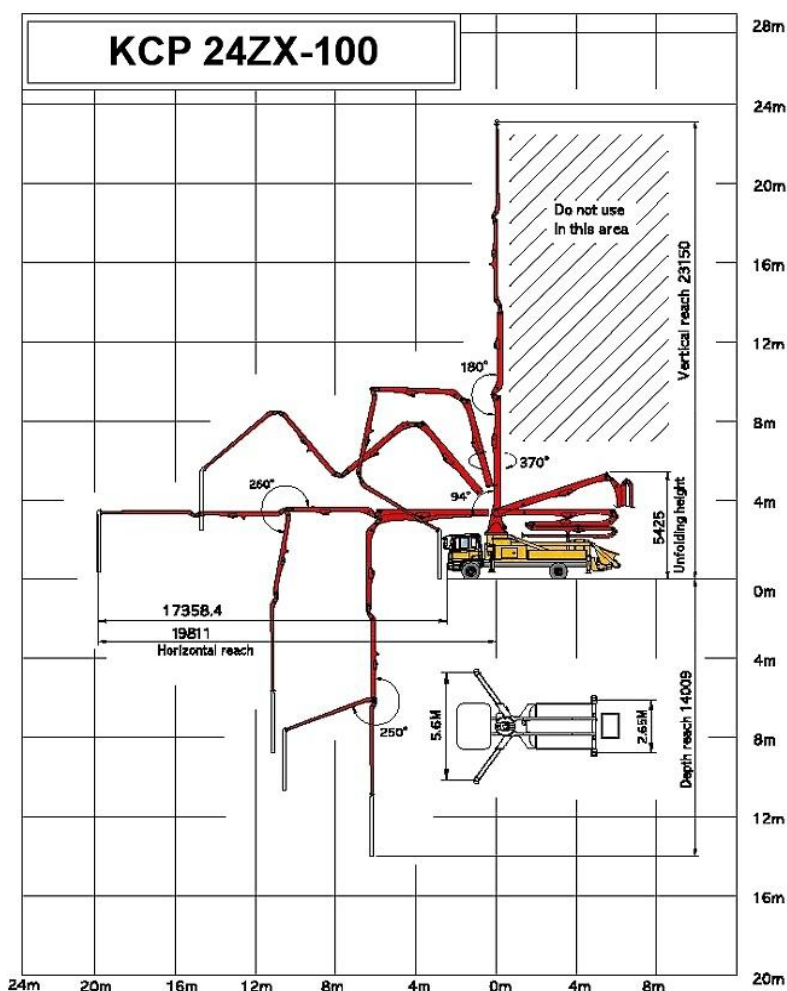
[bernard@kcppump.eu](mailto:bernard@kcppump.eu)

**KCPPUMP s.r.o.**

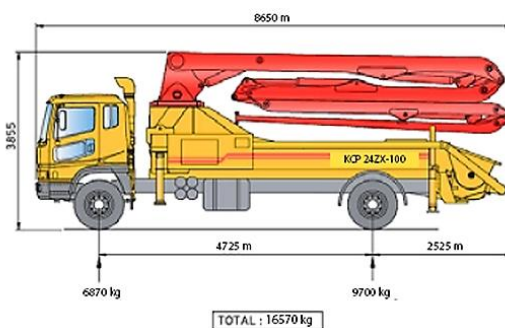
549 12 VYSOKOV 140

CZECH REPUBLIC

### PRACOVNÍ DIAGRAM STROJE :



### ROZMĚRY STROJE:





### PARAMETRY VÝLOŽNÍKU :

Svislý dosah:	<b>23,2m</b>
Vodorovný dosah :	<b>19,8m</b>
Dosah výložníku od kab.:	<b>21,4m</b>
Výška pro rozevření :	<b>5,4m</b>
Rotace:	<b>370°</b>
Regulační ventil:	<b>HAWE</b>
Ovládání:	<b>PROPORCIONÁLNÍ</b>
Druh ovládání :	<b>HBC - dálkové</b>
Vnitřní průměr potrubí :	<b>125mm</b>
Délka koncové hadice :	<b>4,0m</b>
Typ přední opěry/rozpětí :	<b>X/5,6m</b>
Typ zadní opěry/rozpětí :	<b>A/2,65m</b>
Max. hmotnost nástavby :	<b>11.000 kg</b>

### PARAMETRY ČERPADLA SMĚSI :

Maximální dodávka :	<b>150m<sup>3</sup>/hod.</b>
Hlavní pracovní válec :	<b>230x1600mm</b>
Regulace dodávky :	<b>20-150m<sup>3</sup>/hod.</b>
Hlavní prac. Válec :	<b>TVRDOCHROM</b>
Počet zdvihů :	<b>32/min</b>
Tlak na straně táhla :	<b>72bar</b>
Kapacita násypky :	<b>0,6m<sup>3</sup></b>
Mazání násypky :	<b>CENTRÁLNÍ</b>
Rozměr „S“ trubice :	<b>200x180mm</b>
Pracovní tlak hydrauliky:	<b>350bar</b>
Hlavní čerpadlo hydrauliky:	<b>K3V180S</b>
Vodní čerpadlo :	<b>GRUNDFOS</b>
Tlak/dodávka vod.čerp.:	<b>20bar/120l/min</b>

### STANDARDNÍ VYBAVENÍ A TECHNICKÉ INFORMACE:

- **4ti - ramenný výložník**
- **snadný přístup k veškerým komponentům stroje zjednodušující a urychlující údržbu, centrální mazání násypky**
- **použití dílů kompatibilních s většinou ostatních produktů na trhu**
- **jednoduchý inovativní otevřený hydraulický systém oběhu oleje s vysokou výkonností**
- **otěrové desky a řezný kroužek na výtlačku betonové směsi v provedení – „TUNGSTEN CARBIDE“ s garantovanou životností minimálně 100.000m<sup>3</sup>**
- **přesné a spolehlivé dálkové ovládání HBC**

**PODVOZEK: MAN TGA 18.280 4x2 BB, VIN code: WMAN08ZZX8Z207744**



